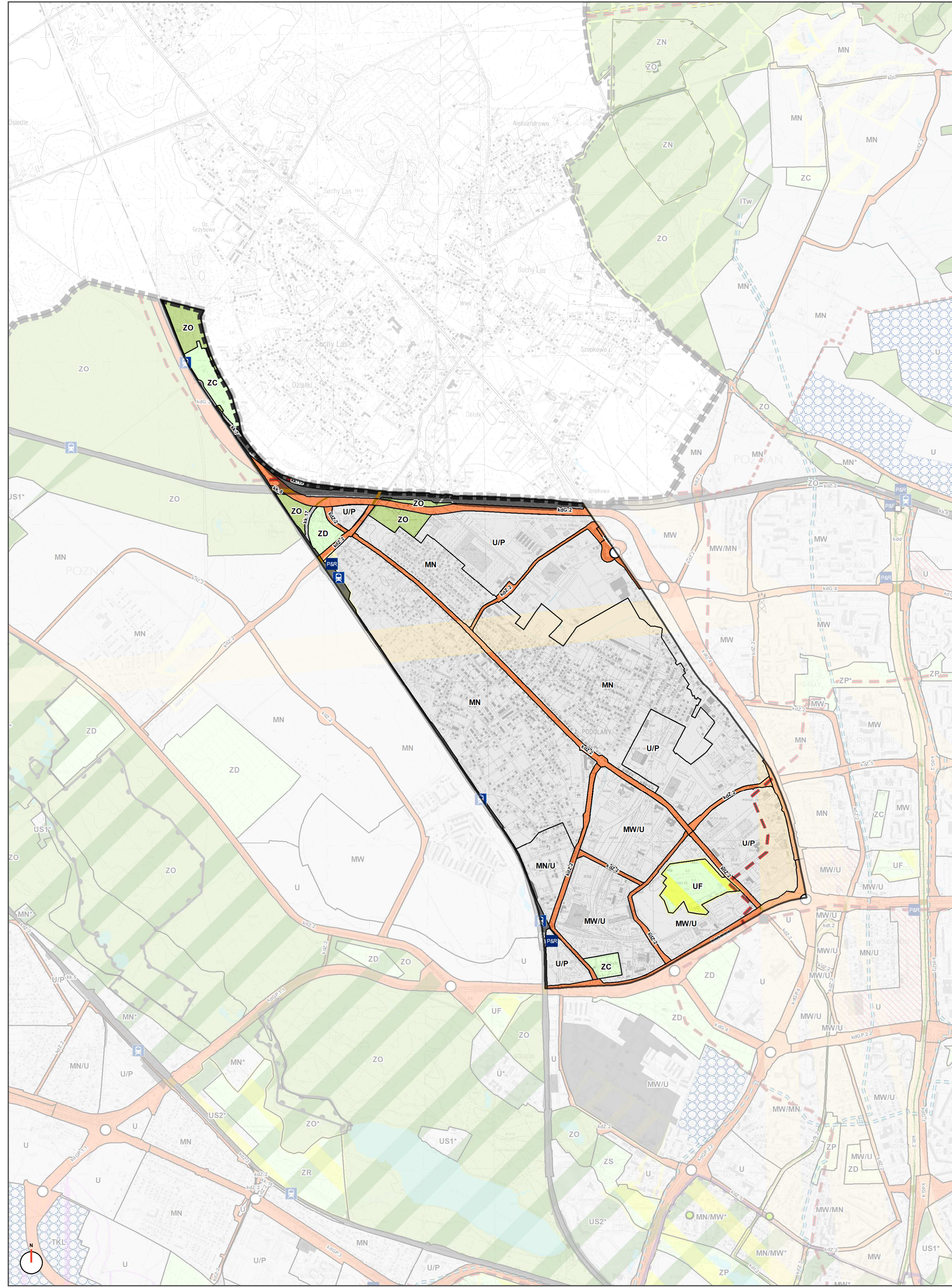
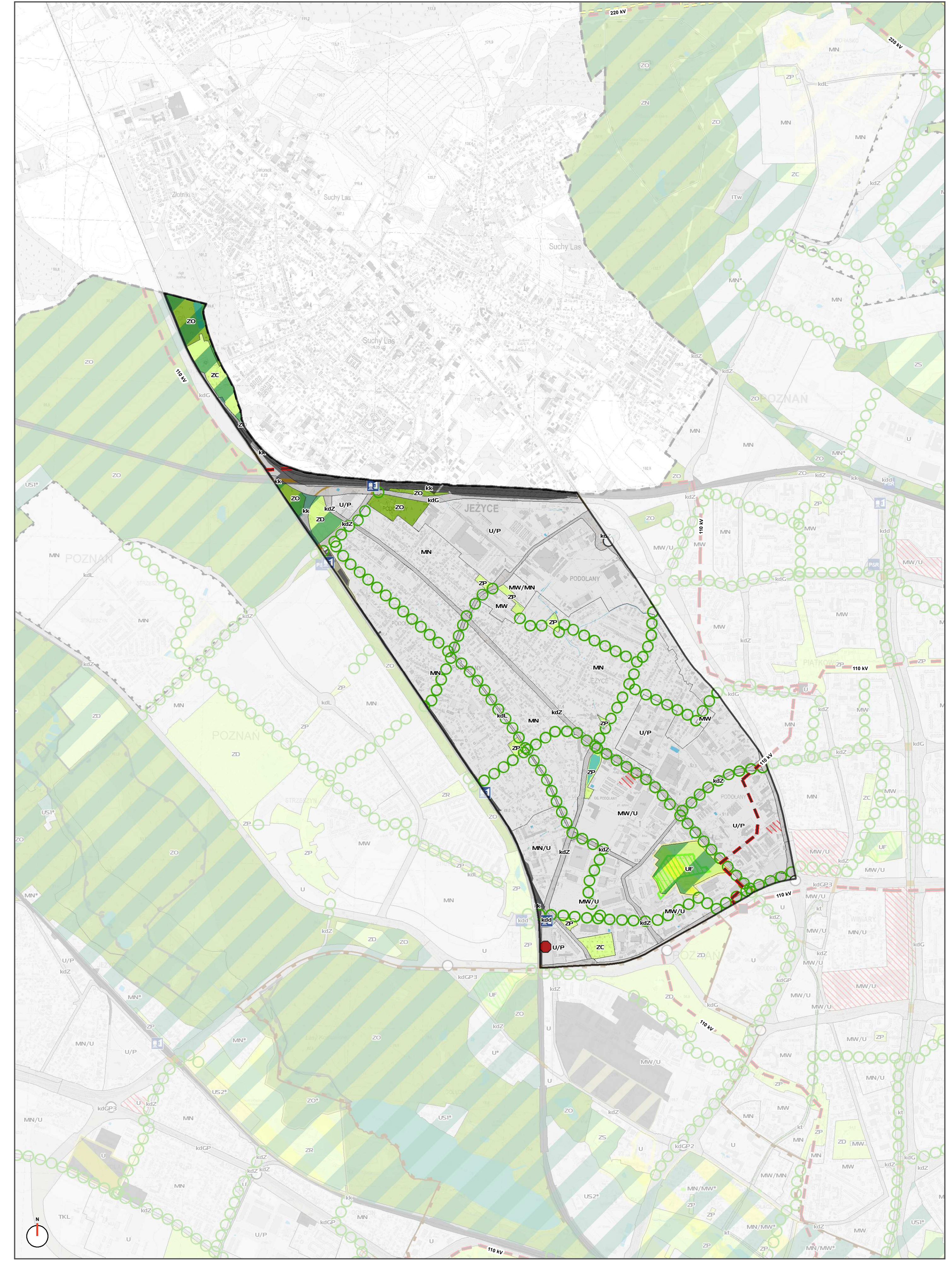


OBYWIAZUJĄCE STUDIUM UWARUNKOWAŃ I KIERUNKÓW ZAGOSPODAROWANIA PRZESTRZENNEGO MIASTA POZNAŃA



PROJEKT NOWEGO STUDIUM UWARUNKOWAŃ I KIERUNKÓW ZAGOSPODAROWANIA PRZESTRZENNEGO MIASTA POZNAŃA



OZNACZENIA W OBOWIĄZUJĄCYM STUDIUM

TERENY WYŁĄCZONE Z ZABUDOWY

	ZN - TERENY REZERWATÓW PRZYRODY
	ZD ⁺ - TERENY UŻYTKÓW EKOLOGICZNYCH I INNYCH OBSZARÓW CENNYCH PRZYRODNICZO
	ZD - TERENY ZIELENI NIEURZĄDZONEJ, TERENY LEŚNE I DO ZALESIEŃ, UŻYTKI ROLNE, NIEUŻYTKI, TERENY ZADRZEWIANE, WODY POWIERZCHNIOWE
	WODY POWIERZCHNIOWE

TERENY O SPECJALNYCH WARUNKACH ZABUDOWY I ZAGOSPODAROWANIA

	TERENY ZIELENI: ZP ⁺ - PARKI I INNE TERENY ZIELENI URZĄDZONEJ Z POSZERZĄ FUNKCJĄ REKREACYJNĄ ZP - PARKI I INNE TERENY ZIELENI URZĄDZONEJ ZS - TERENY OGRODÓW SPECJALISTYCZNYCH ZC - TERENY CMENTARZY ZD - TERENY OGRODÓW DZIAŁKOWYCH ZR - TERENY SPORTU I REKREACJI (NIEKUBATUROWE), OGRODY REKREACYJNO - SPORTOWE, OGRÓDKI JORDANOWSKIE ZR ⁺ - TERENY SPORTU I REKREACJI - POLE GOLFOWE UF - ZABUDOWA POFORTECZNA Z DOPUSZCZENIEM LOKALIZACJI FUNKCJI USŁUGOWYCH Z TOWARZYSZĄCĄ ZIELENIĄ UP ⁺ - PARK CYTADELA - FORT WINIARY - TEREN ZIELENI URZĄDZONEJ Z ZABUDOWĄ POFORTECZNĄ, Z DOPUSZCZENIEM LOKALIZACJI FUNKCJI USŁUGOWYCH TERENY PRZEZNACZONE POD ZABUDOWĘ POŁOŻONE NA OBSZARACH STRUKTURALNYCH KLINÓW ZIELENI, NATURA 2000, OBSZARACH SZCZEGÓLNEGO ZAGROŻENIA POWODZIĄ, NA OBSZARACH ATRAKCYJNYCH PRZYRODNICZO I KRAJOBRAZOWO LUB SASIADUJĄCYCH Z OBSZARAMI CENNYMI PRZYRODNICZO (MORASKO - RADOJEWO - UMULTOWO, NARAMOWICE): US1 ⁺ , US2 ⁺ - TERENY USŁUG SPORTU I REKREACJI W ZIELENI MN ⁺ - TERENY ZABUDOWY MIESZKANIOWEJ JEDNORODZINNEJ MN/MW ⁺ - TERENY ZABUDOWY MIESZKANIOWEJ JEDNORODZINNEJ LUB ZABUDOWY WIELORODZINNEJ NISKIEJ O CHARAKTERZE WILLOWYM MW ⁺ - TERENY ZABUDOWY MIESZKANIOWEJ WIELORODZINNEJ NISKIEJ MW/U ⁺ - TERENY ZABUDOWY MIESZKANIOWEJ WIELORODZINNEJ LUB ZABUDOWY USŁUGOWEJ NISKIEJ U ⁺ - TERENY ZABUDOWY USŁUGOWEJ NISKIEJ
	INNE TERENY O SPECJALNYCH WARUNKACH ZAGOSPODAROWANIA: PG - OBSZAR I TEREN GÓRNICZY ITO - SKŁADOWISKO ODPADÓW KOMUNALNYCH
	TERENY TRANSPORTU TKL - TERENY LOTNISKA TERENY DROG - UKŁAD PODSTAWOWY kda - AUTOSTRADA kds - DROGI EKSPRESOWE kdg... - DROGI GŁÓWNE RUCHU PRZYSPIESZONEGO kdg... - DROGI GŁÓWNE kdz... - DROGI ZBIORCZE kdl... - DROGI ZBIORCZE
	TERENY TRANSPORTU ZBIOROWEGO kdl... - DROGI LOKALNE ISTOTNE DLA TRANSPORTU AUTOBUSOWEGO kdl... - TRASY TRAMWAJOWE - POZA UKŁADEM PODSTAWOWYM kdl... - DWORCE MIEJSKIE
	kk... - TERENY KOLEJOWE
	ktz - TERENY ZAJEJDNIE TRAMWAJOWYCH
	TERENY INFRASTRUKTURY itw - ZAOPATRZENIA W WODĘ itk - OCZYSZCZALNIA ŚCIEKÓW

TERENY PRZEZNACZONE POD ZABUDOWĘ

	MN - TERENY ZABUDOWY MIESZKANIOWEJ JEDNORODZINNEJ MN/U - TERENY ZABUDOWY MIESZKANIOWEJ JEDNORODZINNEJ LUB ZABUDOWY USŁUGOWEJ NISKIEJ MN/MW - TERENY ZABUDOWY MIESZKANIOWEJ JEDNORODZINNEJ LUB ZABUDOWY WIELORODZINNEJ NISKIEJ MW - TERENY ZABUDOWY MIESZKANIOWEJ WIELORODZINNEJ MW/MN - TERENY ZABUDOWY MIESZKANIOWEJ WIELORODZINNEJ Z ENKLAWAMI TERENÓW ZABUDOWY MIESZKANIOWEJ JEDNORODZINNEJ MW/U - TERENY ZABUDOWY MIESZKANIOWEJ WIELORODZINNEJ LUB ZABUDOWY USŁUGOWEJ U - TERENY ZABUDOWY USŁUGOWEJ US - TERENY USŁUG SPORTU I REKREACJI UP - TERENY ZABUDOWY USŁUGOWEJ, PRODUKCYJNEJ, SKŁADÓW I MAGAZYNÓW OBSZARY, NA KTÓRYCH DOPUSZCZONA JEST LOKALIZACJA OBIEKTÓW HANDLOWYCH O POWIERZCHNI SPRZEDAŻY POWYŻEJ 2000 M ²
--	--

ELEMENTY STRUKTURY FUNKCJONALNO - PRZESTRZENNEJ

	GRANICA OBSZARU FUNKCJONALNEGO ŚRÓDMIEŚCIA
	STRUKTURALNE KLINY ZIELENI
	OBSZARY ROZMIESZCZENIA INWESTYCJI CELU PUBLICZNEGO O ZNAMENIU PONADLOKALNYM

OBSZARY IDENTYFIKACJI PRZESTRZENNEJ

	OBSZARY NAJWAŻNIEJSZYCH PRZESTRZENI PUBLICZNYCH
	OBSZAR CITY
	OBSZAR WOLNYCH TORÓW

OBSZARY CHRONIONE NA PODSTAWIE PRZEPISÓW ODREBYNYCH

	FORMY OCHRONY PRZYRODY REZERWATY PRZYRODY OTULINA REZERWATU PRZYRODY OBSZAR NATURA 2000 - BIEDRUSKO I DOLINA SAMICY UF, UF ⁺ OBSZAR NATURA 2000 - FORTYFIKACJE W POZNANIU OBSZAR NATURA 2000 - POZOSTALE ELEMENTY OBSZARU: FORTYFIKACJE W POZNANIU OBSZAR CHRONIONEGO KRAJOBRAZU UŻYTKI EKOLOGICZNE OCHRONA ZABYTKÓW I OPIEKA NAD ZABYTKAMI OBSZARY WPISANE DO REJESTRU ZABYTKÓW I POMNIK HISTORII OBSZARY CHRONIONE PLANEM I POZOSTALE CENNE KULTUROWO OCHRONA WÓD I OCHRONA PRZED POWODZIĄ STREFA OCHRONNA UJĘCIA WODY - TEREN OCHRONY BEZPOŚREDNIEJ STREFA OCHRONNA UJĘCIA WODY - TEREN OCHRONY POŚREDNIEJ OBSZAR SZCZEGÓLNEGO ZAGROŻENIA POWODZIĄ ZASIEG GZWP NR 144 - DOLINA KOPALNEJ WIELKOPOLSKIEJ
--	--

ELEMENTY UKŁADU TRANSPORTOWEGO - ISTOTNE DLA SYSTEMU

	DWORZEC POZNAŃ GŁÓWNY
	STACJE / PRZYSTANKI KOLEJOWE
	DWORCE PUBLICZNEGO TRANSPORTU ZBIOROWEGO
	PORTY / PRZYSTANIE RZECZNE
	PORT LOTNICZY
	PARKINGI - PARK & RIDE
	WĘZŁY DROGOWE
	TORY TRAMWAJOWE
	WAŻNE OBIEKTY INŻYNIERSKIE (MOSTY/TUNELE) - POZA WĘZŁAMI

ELEMENTY INFRASTRUKTURY TECHNICZNEJ - ISTOTNE DLA SYSTEMU

	WIEŻA TELEWIZYJNA
	LINIA ELEKTROENERGETYCZNA NAWIETRZNA
	LINIA ELEKTROENERGETYCZNA KABLOWA
	GŁÓWNE PUNKTY ZASILANIA (GPZ)
	ROPOCIĄGI
	GAZOCIĄGI WYSOKIEGO CIŚNIENIA
	STACJA REDUKCYJNO-POMIAROWA GAZU (I-STOPNIA)
	MAGISTRALA WODOCIĄGOWA
	ELEKTROCIĘPLOWNA
	INSTALACJA TERMICZNEGO PRZEKSZTAŁCANIA ODPADÓW KOMUNALNYCH

OBSZARY I STREFY OGRANICZONEGO UŻYTKOWANIA

	OBSZAR OGRANICZONEGO UŻYTKOWANIA DLA LOTNISKA LAWICA - STREFA WEWNĘTRZNA
	OBSZAR OGRANICZONEGO UŻYTKOWANIA DLA LOTNISKA LAWICA - STREFA ZEWNĘTRZNA
	GRANICA STREFY OGRANICZONEGO ZAINWESTOWANIA WOKÓŁ STACJI RADAROWEJ
	PAS OCHRONNY LINII ŁĄCZNOŚCI Teleradiowej

OZNACZENIA INNE

	GRANICA OBSZARU OBJĘTEGO ZMIANĄ STUDIUM - GRANICA MIASTA POZNAŃ
	GRANICE EWIDENCYJNE DZIAŁEK
	TERENY ZAMKNIĘTE

OZNACZENIA W PROJEKCIE STUDIUM

TERENY WYŁĄCZONE Z ZABUDOWY

	ZN - TERENY REZERWATÓW PRZYRODY
	ZD ⁺ - TERENY UŻYTKÓW EKOLOGICZNYCH, OBSZARU CHRONIONEGO KRAJOBRAZU I INNYCH OBSZARÓW CENNYCH PRZYRODNICZO WCHODZĄCE W SKŁAD KLINOWO-PIERŚCIENIOWEGO SYSTEMU ZIELENI
	ZD - TERENY ZIELENI NIEURZĄDZONEJ, TERENY LEŚNE I DO ZALESIEŃ, UŻYTKI ROLNE (GRUNTY ROLNE, SĄDY, ŁĄKI, PASTWISKA, NIEUŻYTKI, TERENY ODŁOGOWANE) TERENY ZADRZEWIONE ORAZ WODY POWIERZCHNIOWE
	WODY POWIERZCHNIOWE

TERENY O SPECJALNYCH WARUNKACH ZABUDOWY I ZAGOSPODAROWANIA

	TERENY ZIELENI: ZP ⁺ - TERENY PARKÓW I INNE TERENY ZIELENI URZĄDZONEJ Z POSZERZĄ FUNKCJĄ REKREACYJNĄ ZP - TERENY PARKÓW I INNE TERENY ZIELENI URZĄDZONEJ ZS - TERENY OGRODÓW SPECJALISTYCZNYCH ZC - TERENY CMENTARZY ZD - TERENY OGRODÓW DZIAŁKOWYCH ZR - TERENY SPORTU I REKREACJI (NIEKUBATUROWE) UF - TERENY ZABUDOWY POFORTECZNEJ TERENY PRZEZNACZONE POD ZABUDOWĘ POŁOŻONE NA OBSZARACH KLINOWO-PIERŚCIENIOWEGO SYSTEMU ZIELENI: US1 ⁺ , US2 ⁺ - TERENY USŁUG SPORTU I REKREACJI W ZIELENI MN ⁺ - TERENY ZABUDOWY MIESZKANIOWEJ JEDNORODZINNEJ MN/MW ⁺ - TERENY ZABUDOWY MIESZKANIOWEJ JEDNORODZINNEJ LUB ZABUDOWY WIELORODZINNEJ MWU ⁺ - TERENY ZABUDOWY MIESZKANIOWEJ WIELORODZINNEJ LUB ZABUDOWY USŁUGOWEJ U ⁺ - TERENY ZABUDOWY USŁUGOWEJ
	INNE TERENY O SPECJALNYCH WARUNKACH ZAGOSPODAROWANIA: TERENY TRANSPORTU TKL - LOTNISKA DROG - UKŁAD PODSTAWOWY kda - AUTOSTRADA kds - DROGI EKSPRESOWE kdg... - DROGI GŁÓWNE RUCHU PRZYSPIESZONEGO kdg... - DROGI GŁÓWNE kdz... - DROGI ZBIORCZE kdl... - DROGI LOKALNE ISTOTNE DLA UKŁADU DROGOWEGO, W TYM TRANSPORTU ZBIOROWEGO TERENY TRANSPORTU ZBIOROWEGO kt - KIERUNKOWE TRASY TRAMWAJOWE - POZA DROGOWYM UKŁADEM PODSTAWOWYM kdd - DWORCE PUBLICZNEGO TRANSPORTU ZBIOROWEGO ktz - ZAJEJDNIE TRAMWAJOWE kk - TERENY KOLEJOWE TERENY INFRASTRUKTURY itw - ZAOPATRZENIA W WODĘ itk - OCZYSZCZALNIA ŚCIEKÓW ITO - TERENY ZWIĄZANE Z ZAGOSPODAROWANIEM ODPADÓW

TERENY PRZEZNACZONE POD ZABUDOWĘ

	MN - TERENY ZABUDOWY MIESZKANIOWEJ JEDNORODZINNEJ MN/U - TERENY ZABUDOWY MIESZKANIOWEJ JEDNORODZINNEJ LUB ZABUDOWY USŁUGOWEJ MW - TERENY ZABUDOWY MIESZKANIOWEJ WIELORODZINNEJ MW/MN - TERENY ZABUDOWY MIESZKANIOWEJ WIELORODZINNEJ Z ENKLAWAMI TERENÓW ZABUDOWY MIESZKANIOWEJ JEDNORODZINNEJ MW/U - TERENY ZABUDOWY MIESZKANIOWEJ WIELORODZINNEJ LUB ZABUDOWY USŁUGOWEJ U - TERENY ZABUDOWY USŁUGOWEJ US - TERENY USŁUG SPORTU I REKREACJI UP - TERENY ZABUDOWY USŁUGOWEJ LUB PRODUKCYJNEJ OBSZARY, NA KTÓRYCH DOPUSZCZONA JEST LOKALIZACJA OBIEKTÓW HANDLOWYCH O POWIERZCHNI SPRZEDAŻY POWYŻEJ 2000 M ²
--	--

OBSZARY IDENTYFIKACJI PRZESTRZENNEJ

	OBSZARY NAJWAŻNIEJSZYCH PRZESTRZENI PUBLICZNYCH
	OBSZARY, DLA KTÓRYCH NALEŻY SPORZĄDZIĆ CAŁOŚCIOWĄ KONCEPCJĘ URBANISTYCZNĄ

OBSZARY CHRONIONE NA PODSTAWIE PRZEPISÓW ODREBYNYCH

	FORMY OCHRONY PRZYRODY REZERWATY PRZYRODY OTULINA REZERWATU PRZYRODY OBSZARY NATURA 2000 OBSZAR CHRONIONEGO KRAJOBRAZU UŻYTKI EKOLOGICZNE OCHRONA ZABYTKÓW I OPIEKA NAD ZABYTKAMI OBSZARY WPISANE DO REJESTRU ZABYTKÓW, POMNIK HISTORII I PARK KULTUROWY OBSZARY CHRONIONE PLANEM I POZOSTALE CENNE KULTUROWO OCHRONA PRZED POWODZIĄ OBSZARY SZCZEGÓLNEGO ZAGROŻENIA POWODZIĄ OBSZARY I STREFY OGRANICZONEGO UŻYTKOWANIA TERENY ZAMKNIĘTE
--	---

ELEMENTY UKŁADU TRANSPORTOWEGO - ISTOTNE DLA SYSTEMU

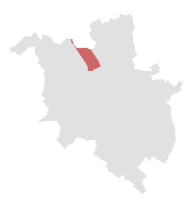
	DWORZEC POZNAŃ GŁÓWNY
	STACJE / PRZYSTANKI KOLEJOWE
	PORTY / PRZYSTANIE RZECZNE
	PORT LOTNICZY
	PARKINGI - PARK & RIDE
	WĘZŁY DROGOWE
	TORY TRAMWAJOWE
	WAŻNE OBIEKTY INŻYNIERSKIE (MOSTY/TUNELE) - POZA WĘZŁAMI DROGOWYMI

ELEMENTY INFRASTRUKTURY TECHNICZNEJ - ISTOTNE DLA SYSTEMU

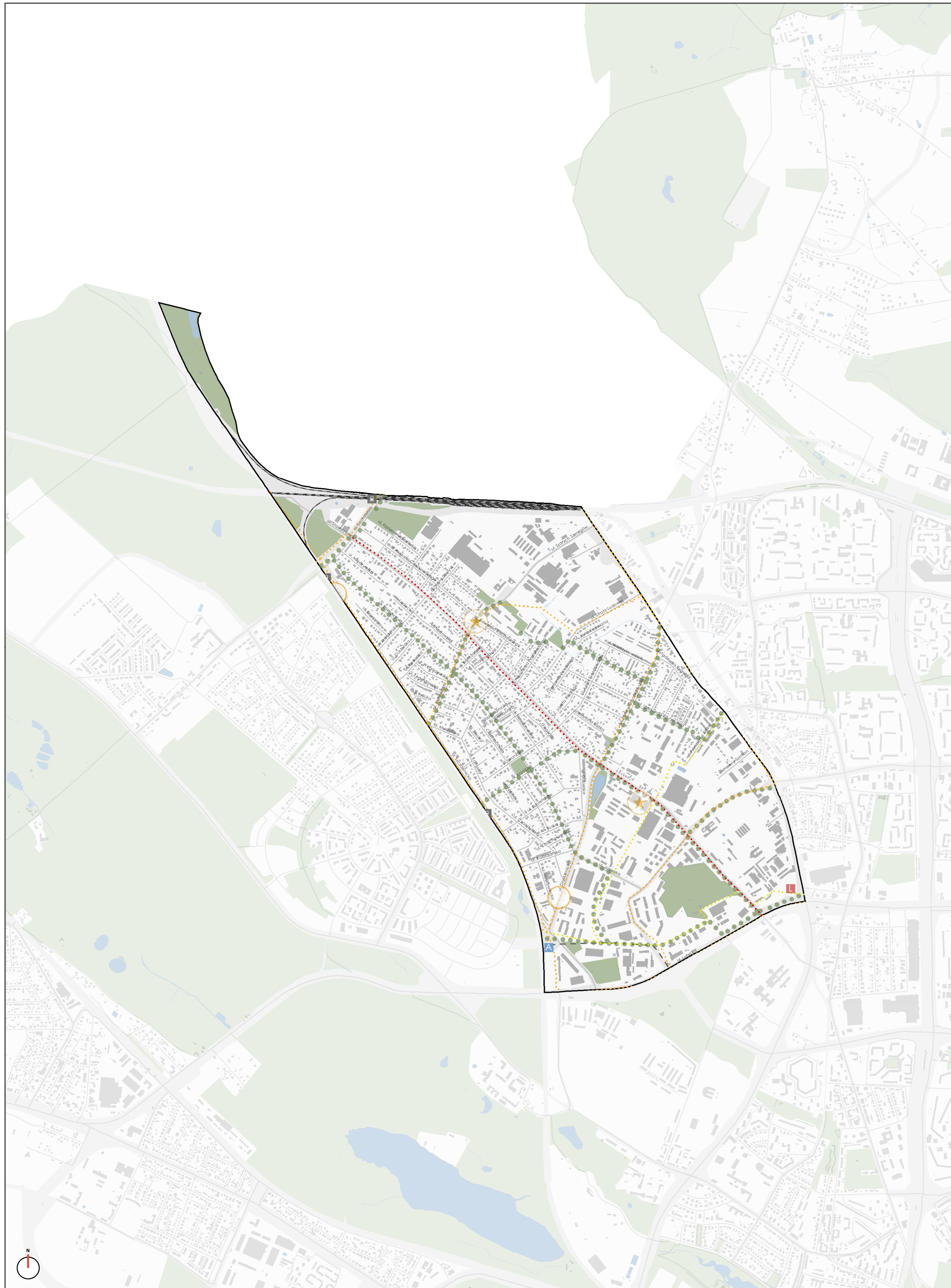
	LINIE ELEKTROENERGETYCZNE NAWIETRZNE
	LINIE ELEKTROENERGETYCZNE KABLOWE
	GŁÓWNE PUNKTY ZASILANIA (GPZ)
	ROPOCIĄGI
	GAZOCIĄGI WYSOKIEGO CIŚNIENIA
	STACJE REDUKCYJNO-POMIAROWE GAZU (I-STOPNIA)
	PUNKTY SELEKTYWNEGO ZBIERANIA ODPADÓW KOMUNALNYCH

ELEMENTY STRUKTURY FUNKCJONALNO - PRZESTRZENNEJ

	OBSZAR ŚRÓDMIEŚCIA
	KLINOWO-PIERŚCIENIOWY SYSTEM ZIELENI MIASTA
	ŁĄCZNIKI ZIELENI
	OBSZAR ZDEGRADOWANY



ISTOTNE ELEMENTY DLA LOKALNEJ STRUKTURY FUNKCJONALNO-PRZESTRZENNEJ OSIEDLA



OZNACZENIA:

GRANICA RADY OSIEDLA

- DWORZEC POZNAŃ GŁÓWNY
- PORT LOTNICZY POZNAŃ ŁAWICA
- STACJE / PRZYSTANKI KOLEJOWE O ZASIĘGU AGLOMERACYJNYM
- WĘZŁY PRZESIADKOWE O CHARAKTERZE LOKALNYM
- WĘZŁY PRZESIADKOWE O CHARAKTERZE AGLOMERACYJNYM
- PARKINGI PARK & RIDE
- PORTY I PRZYSTANIE RZECZNE

- GŁÓWNE KORYTARZE ROWEROWE
- SYSTEMOWE TRASY PIESZE I ROWEROWE
- TRASY REKREACYJNO - TURYSTYCZNE
- GŁÓWNE TRASY PIESZE

ORIENTACYJNA LOKALIZACJA ŁĄCZNIKÓW ZIELENI

- TRASY TRAMWAJOWE - ISTNIEJĄCE
- TRASY TRAMWAJOWE - KIERUNKOWE I PERSPEKTYWICZNE
- SIEĆ KOLEJOWA

- ISTNIEJĄCE CENTRA LOKALNE - DO POZOSTAWIENIA
- POTENCJALNE CENTRA LOKALNE - DO ROZWINIĘCIA LUB WZMOCNIENIA
- NOWE CENTRA LOKALNE - DO WYTWORZENIA

- BUDYNKI
- ZIELEŃ
- WODY POWIERZCHNIOWE