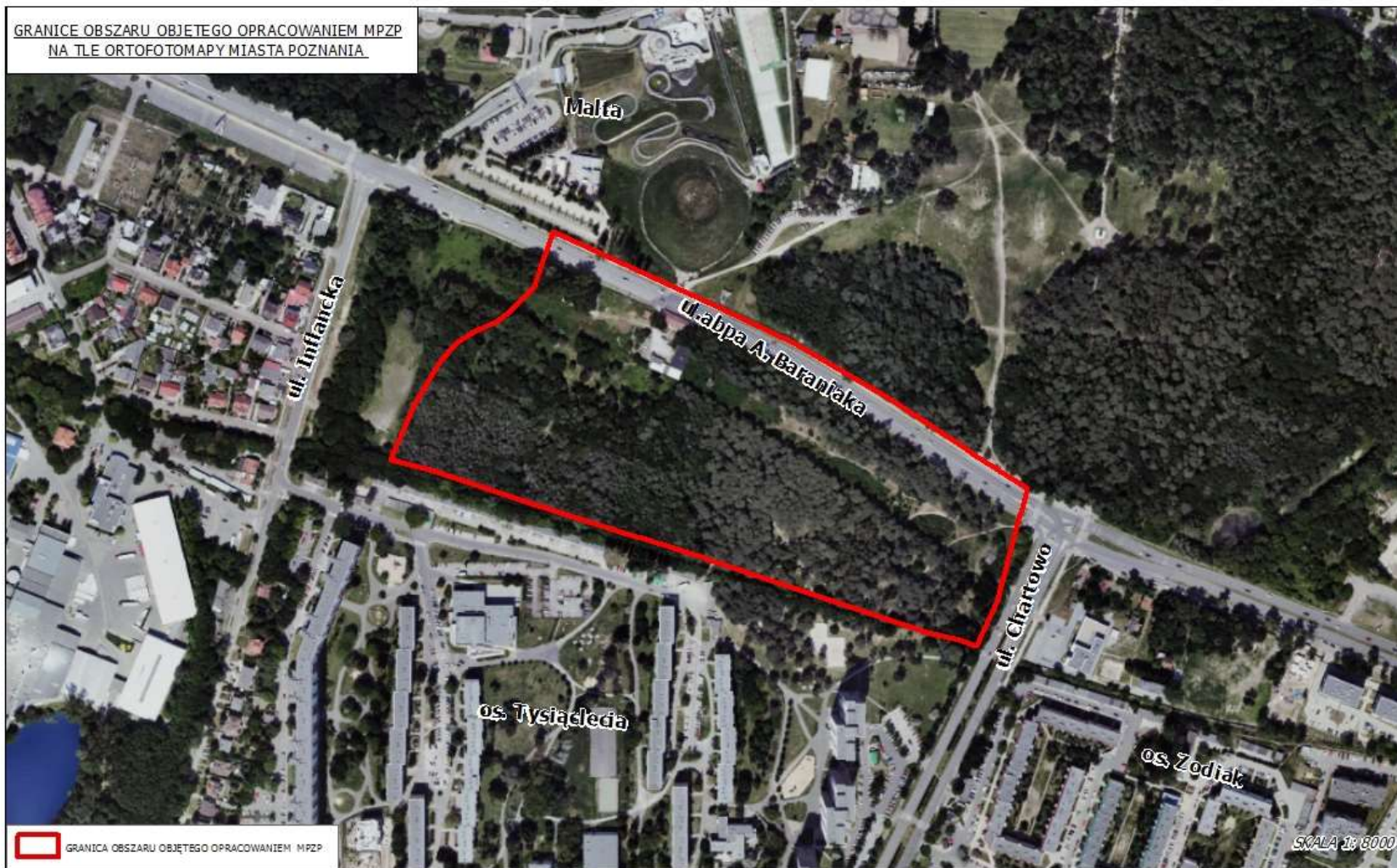


GRANICE OBSZARU OBJĘTEGO OPRACOWANIEM MPZP
NA TLE ORTOFOTOMAPY MIASTA POZNANIA



ZASIĘGI ODDZIAŁYWANIA HAŁASU SAMOCHODOWEGO I PRZEMYSŁOWEGO
W PORZE DZIENNO-WIECZORNO-NOCNEJ (LDWN) - W STANIE ISTNIEJĄCYM



ZASIĘGI ODDZIAŁYWANIA HAŁASU SAMOCHODOWEGO I PRZEMYSŁOWEGO
W PORZE NOCNEJ (LN) - W STANIE ISTNIEJĄCYM



**PROGNOZA ODDZIAŁYWANIA NA ŚRODOWISKO DOTYCZĄCA PROJEKTU
MIEJSCOWEGO PLANU ZAGOSPODAROWANIA PRZESTRZENNEGO „REJON ULIC ABPA
A. BARANIAKA I CHARTOWO – CZĘŚĆ B” W POZNANIU**

DOKUMENTACJA FOTOGRAFICZNA OBSZARU OPRACOWANIA



Fot. 1. Budynek mieszkalny wielorodzinny na terenie **MW/U**



Fot.2. Zabudowa usługowa zlokalizowana w obrębie terenu **MW/U**



Fot. 3. Spontaniczna zieleń otwarta niska porastająca teren **ZO**, w głębi wiodok na zadrzewienia w obrębie terenu lasu (**ZL**)



Fot.4. Wyznaczająca północną granicę projektu mpzp ul. abpa Baraniaka (teren **KD-G**)



Fot. 5. Napowietrzna elektroenergetyczna linia WN-110 kV przebiegająca przez północną część obszaru opracowania



Fot. 6. Dzikie składowisko odpadów na terenie lasu (**ZL**)



Fot. 7. Fragment lasu mieszanego (**ZL**) pokrywającego większość obszaru objętego projektem planu miejscowego



Fot. 8. Runo leśne w obrębie terenu **ZL** reprezentowane przez miejscowo występujące poacie niecierpka drobnokwiatowego

