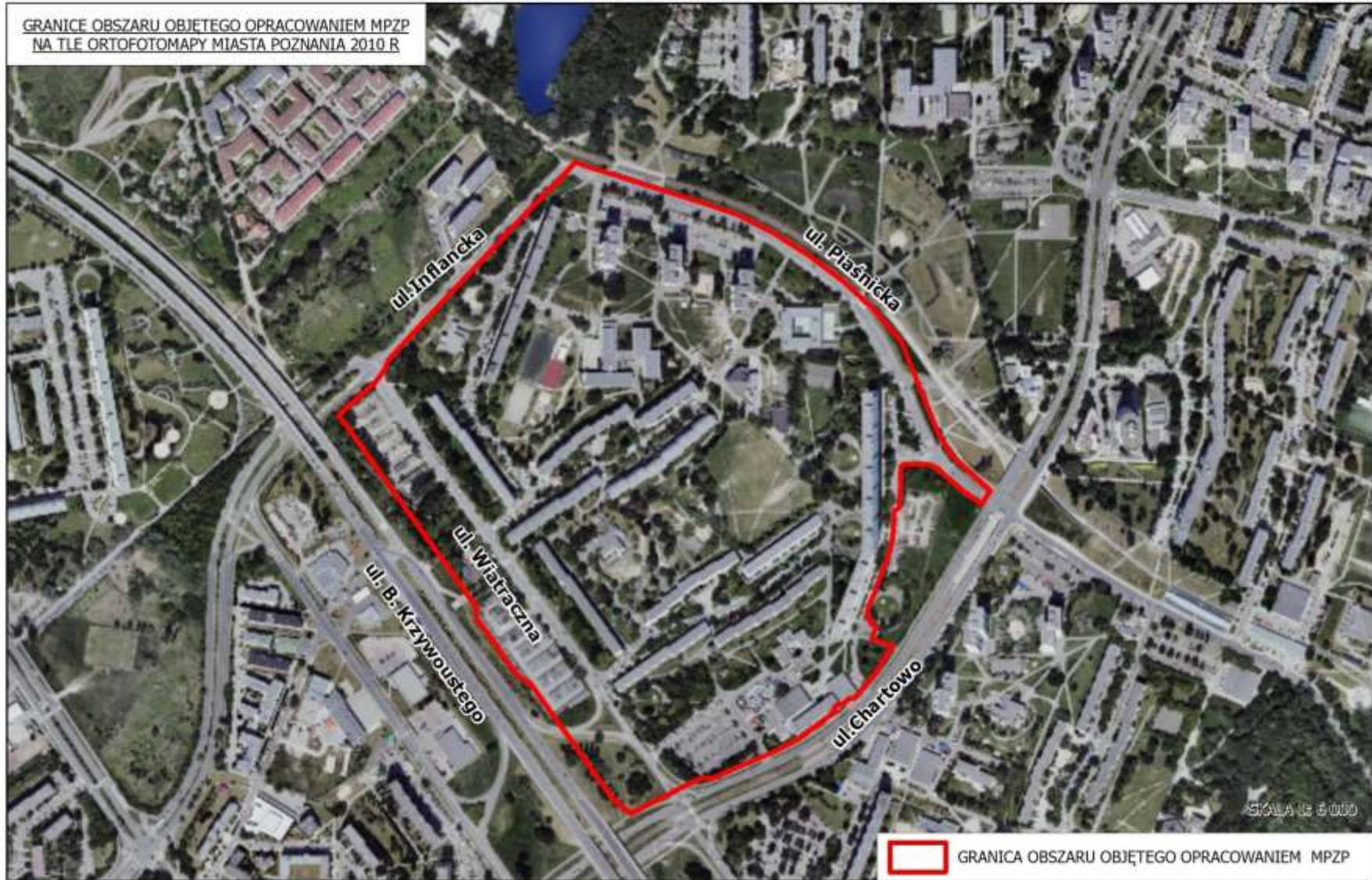


GRANICE OBSZARU OBJĘTEGO OPRACOWANIEM MPZP
NA TLE ORTOFOTOMAPY MIASTA POZNANIA 2010 R



ZASIEGI ODDZIAŁYWANIA HAŁASU SAMOCHODOWEGO
W PORZE DZIEENNO-WIECZORNO-NOCNEJ (LDWN) - W STANIE ISTNIEJĄCYM



ZASIEGI ODDZIAŁYWANIA HAŁASU SAMOCHODOWEGO
W PORZE NOCNEJ (LN) - W STANIE ISTNIEJĄCYM



ZASIĘGI ODDZIAŁYWANIA HAŁASU TRAMWAJOWEGO
 W PORZE DZIENNO-WIECZORNO-NOCNEJ (LDWN) - W STANIE ISTNIEJĄCYM



ZASIĘGI ODDZIAŁYWANIA HAŁASU TRAMWAJOWEGO
 W PORZE NOCNEJ (LN) - W STANIE ISTNIEJĄCYM



**PROGNOZA ODDZIAŁYWANIA NA ŚRODOWISKO
DOTYCZĄCA PROJEKTU MIEJSCOWEGO PLANU ZAGOSPODAROWANIA PRZESTRZENNEGO
„OSIEDLE LECHA” CZĘŚĆ B W POZNANIU**

DOKUMENTACJA FOTOGRAFICZNA OBSZARU OPRACOWANIA

Fot. 1. Widok z parku na osiedlu Tysiąclecia na trzy XVI-kondygnacyjne budynki mieszkaniowe wielorodzinne przy ul. Piaśnickiej



Fot. 2. Duży budynek usługowy przy ul. Chartowo, mieszczący m.in. siedzibę Kierownictwa i Rady Osiedli Lecha i Czecha



Fot. 3. Rozległy teren przeznaczony w projekcie mpzp pod lokalizację usług sportu i rekreacji (US)



Fot.4. Elementy dysharmonizujące krajobraz osiedla Lecha – substandardowe pawilony handlowe na lokalnym targowisku



Fot. 5. Nowe obiekty sportowo-rekreacyjne – boiska Orlik 2012 przy szkole podstawowej nr 51 im. Bolesława Szwarca



Fot. 6. Szkoła Podstawowa nr 51 im. Bolesława Szwarca (teren 2UO)



Fot. 7. Widok z ul. Piaśnickiej na sąsiadujący z terenem mpzp użytek ekologiczny „Traszki Ratajskie” (mpzp „Osiedle Tysiąclecia”).



Fot. 8. Osiedlowy Dom Kultury „Orle Gniazdo” (teren 3U)



Załącznik Nr 1
MIEJSKOWY PLAN ZAGOSPODAROWANIA PRZESTRZENNEGO
"OSIEDLE LECHA" CZĘŚĆ B W POZNANIU

PROJEKT



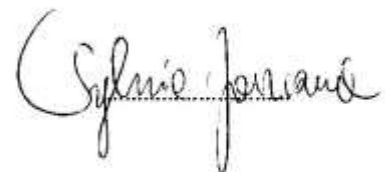
- OZNACZENIA**
- GRANICA OGRANICZENIA OBSZĘCI PLANU MIEJSKOWEGO
 - TERENY ZABUDOWY MIESZKAWCOWEJ WIELOKOSTANOWEJ
 - TERENY ZABUDOWY USŁUGOWEJ
 - TERENY ZABUDOWY USŁUGOWEJ - GOSPODARSTWA
 - TERENY ZABUDOWY USŁUGOWEJ - SAKRALNEJ
 - TERENY ZABUDOWY USŁUGOWEJ - ZDROWIA
 - TERENY SPORTU / REKREACJI
 - TERENY DRÓG PUBLICZNYCH - KLASY ZBÓRCZEJ
 - TERENY DRÓG MIĘDZYUL. KENAL, KENAL, KENAL
 - STANOWISKA ARCHEOLOGICZNE
 - STREFA PRAWOZNAWSTWA
 - STREFA ZIELONA
 - STREFA PRZECIŚCISIA PODCIEŚNIEGO
 - MAKSYMALNA WYSZCZEGÓLNIANA LINIA ZABUDOWY
 - OGRANICZAJĄCA LINIA ZABUDOWY
 - STYNIACZKI KOLEKTOR WYWIERNI
 - STYNIACZKI KOLEKTOR DESZCZOWY
 - STYNIACZKA WADLIWA I OGRANICZENIE PODCIEŚNIA
 - SŁUPKI PRZEZWIĘ

Poznań, dnia 16 października 2017 r.

OŚWIADCZENIE

Zgodnie z art. 66 ust. 1 pkt 19a ustawy z dnia 3 października 2008 r. *o udostępnianiu informacji o środowisku i jego ochronie, udziale społeczeństwa w ochronie środowiska oraz o ocenach oddziaływania na środowisko*¹, w związku z art. 74a ust. 2 ww. ustawy oświadczam, że ukończyłam, w rozumieniu przepisów o szkolnictwie wyższym, co najmniej studia pierwszego stopnia lub studia drugiego stopnia, lub jednolite studia magisterskie na kierunkach związanych z kształceniem w obszarze nauk rolniczych, leśnych i weterynaryjnych z dziedzin nauk rolniczych, nauk leśnych.

Jestem świadoma odpowiedzialności karnej za złożenie fałszywego oświadczenia.



¹ Dz. U. z 2017 r., poz. 1405, tekst jednolity