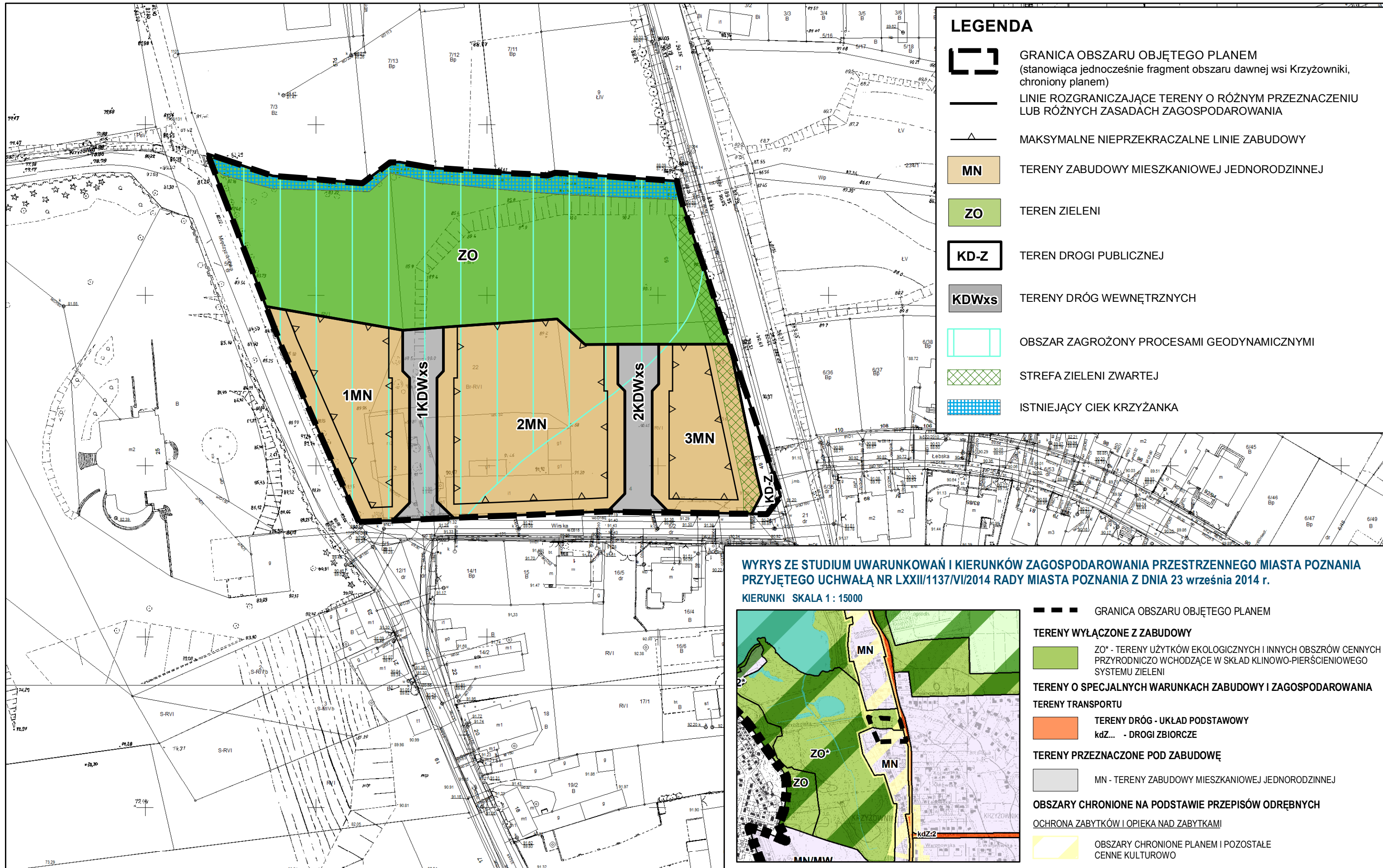


Załącznik Nr 1

Miejscowy plan zagospodarowania przestrzennego dla terenu w rejonie ulicy Wirskiej w Poznaniu



SKALA 1 : 1000
1cm - 10m
0 5 10 20
Metry

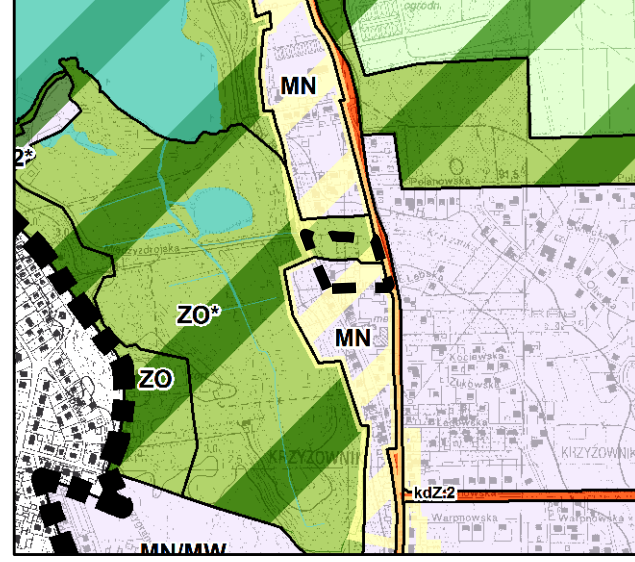


LEGENDA

- GRANICA OBSZARU OBJĘTEGO PLANEM (stanowiąca jednocześnie fragment obszaru dawnej wsi Krzyżowniki, chroniony planem)
- LINIE ROZGRANICZAJĄCE TERENY O RÓŻNYM PRZEZNACZENIU LUB RÓŻNYCH ZASADACH ZAGOSPODAROWANIA
- MAKSYMALNE NIEPRZEKRACZALNE LINIE ZABUDOWY
- MN TERENY ZABUDOWY MIESZKANIOWEJ JEDNORODZINNEJ
- ZO TEREN ZIELENI
- KD-Z TEREN DROGI PUBLICZNEJ
- KDWxs TERENY DRÓG WEWNĘTRZNYCH
- OBSZAR ZAGROŻONY PROCESAMI GEODYNAMICZNYMI
- STREFA ZIELENI ZWARTEJ
- ISTNIEJĄCY CIĘK KRZYŻANKA

WYRYS ZE STUDIUM UWARUNKOWAŃ I KIERUNKÓW ZAGOSPODAROWANIA PRZESTRZENNEGO MIASTA POZNAŃ PRZYJĘTEGO UCHWAŁĄ NR LXXII/1137/VI/2014 RADY MIASTA POZNAŃ Z DNIA 23 września 2014 r.

KIERUNKI SKALA 1 : 15000



- GRANICA OBSZARU OBJĘTEGO PLANEM
- TERENY WYŁĄCZONE Z ZABUDOWY**
- ZO* - TERENY UŻYTKÓW EKOLOGICZNYCH I INNYCH OBSZRÓW CENNYCH PRZYRODNICZO WCHODZĄCE W SKŁAD KLINOWO-PIERŚCIENIOWEGO SYSTEMU ZIELENI
- TERENY O SPECJALNYCH WARUNKACH ZABUDOWY I ZAGOSPODAROWANIA**
- TERENY TRANSPORTU**
- TERENY DRÓG - UKŁAD PODSTAWOWY
kd... - DROGI ZBIORCZE
- TERENY PRZEZNACZONE POD ZABUDOWĘ**
- MN - TERENY ZABUDOWY MIESZKANIOWEJ JEDNORODZINNEJ
- OBSZARY CHRONIONE NA PODSTAWIE PRZEPISÓW ODREBNYCH**
- OCHRONA ZABYTKÓW I OPIEKA NAD ZABYTKAMI**
- OBSZARY CHRONIONE PLANEM I POZOSTAŁE CENNE KULTUROWO