

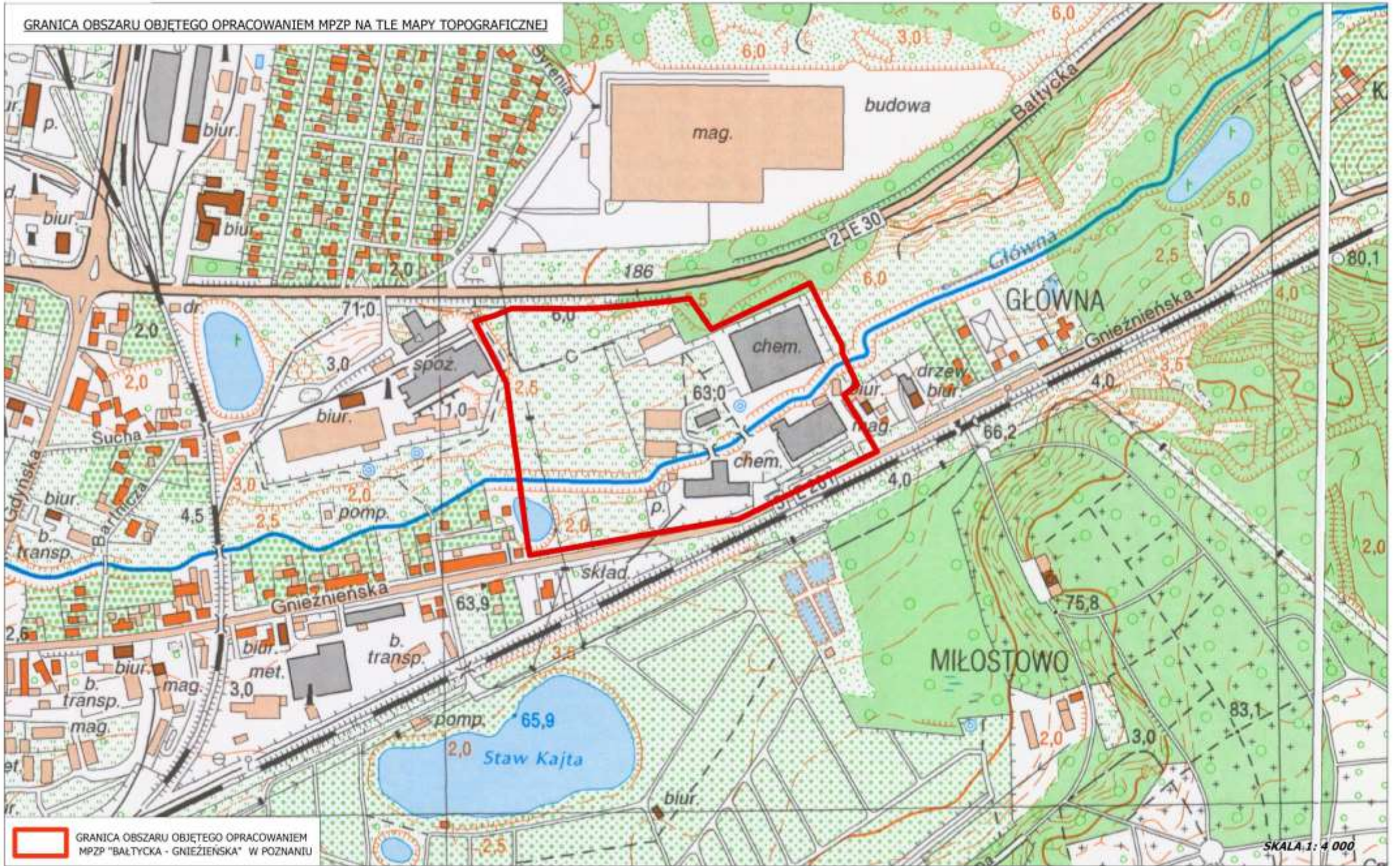
GRANICE OBSZARU OBJĘTEGO OPRACOWANIEM MPZP
NA TLE ORTOFOTOMAPY MIASTA POZNANIA.




 GRANICA OBSZARU OBJĘTEGO OPRACOWANIEM MPZP
"BAŁTYCKA - GNIEŹNIEŃSKA" W POZNANIU

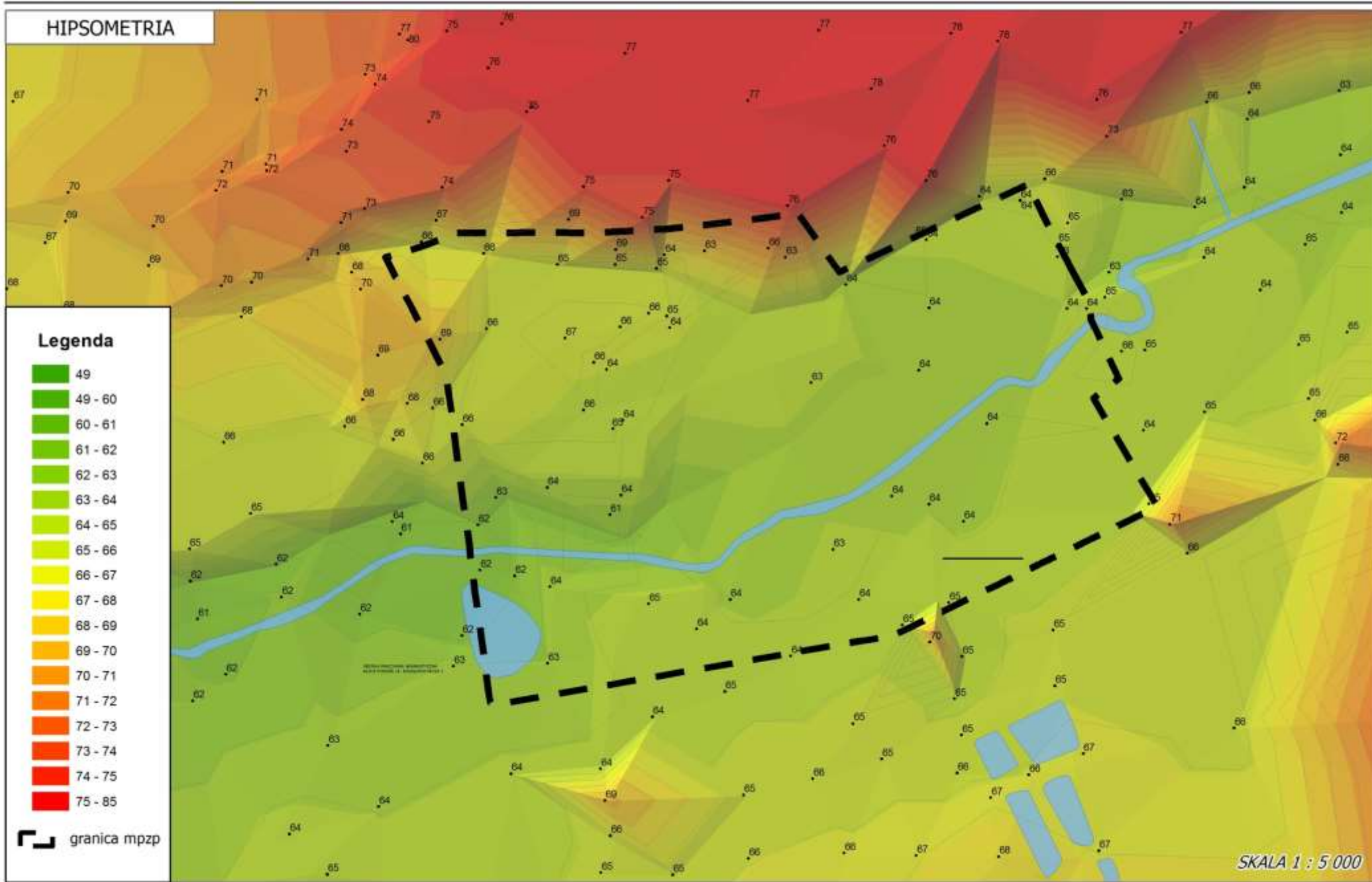
SKALA 1: 3000

GRANICA OBSZARU OBJĘTEGO OPRACOWANIEM MPZP NA TLE MAPY TOPOGRAFICZNEJ



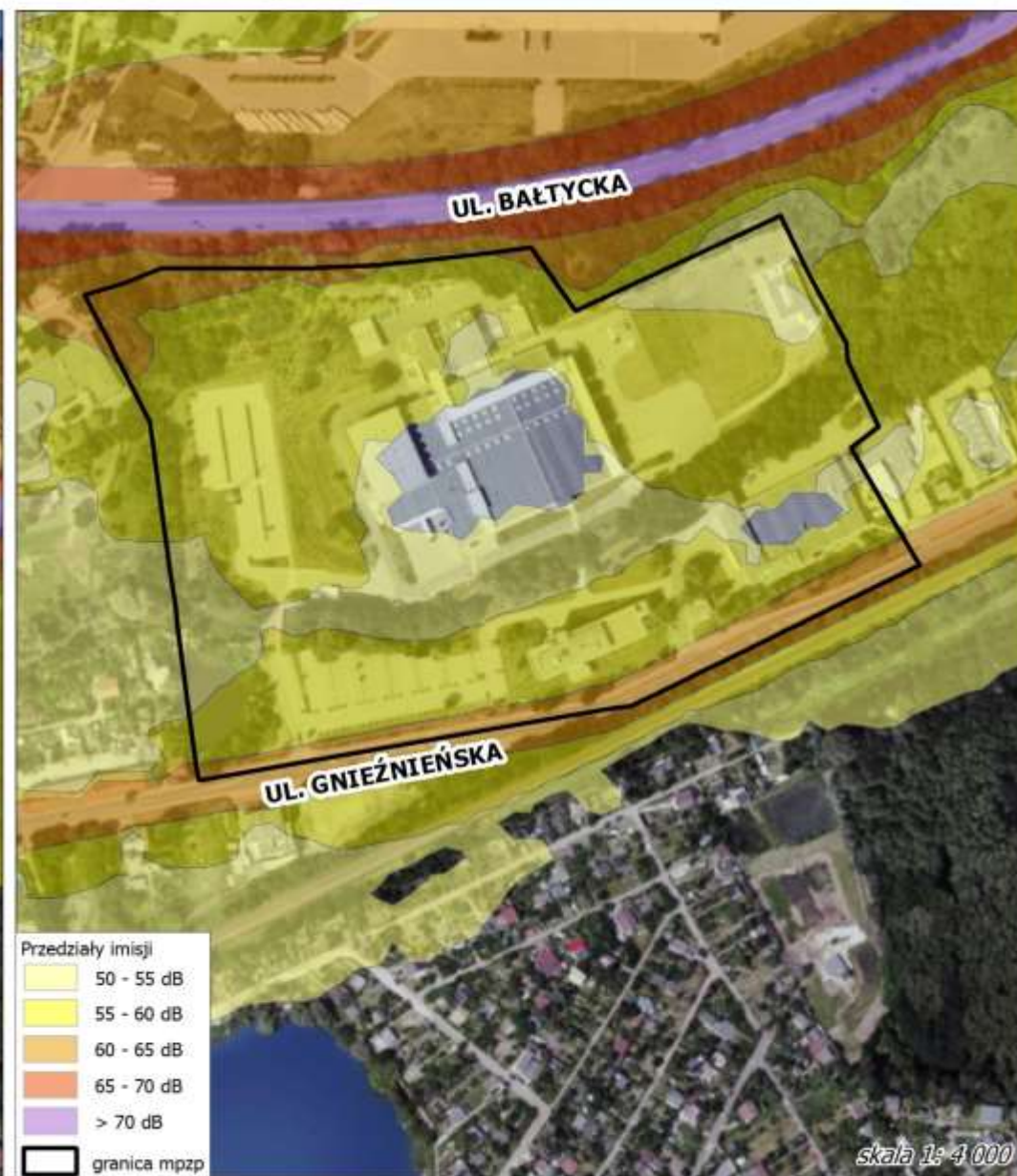
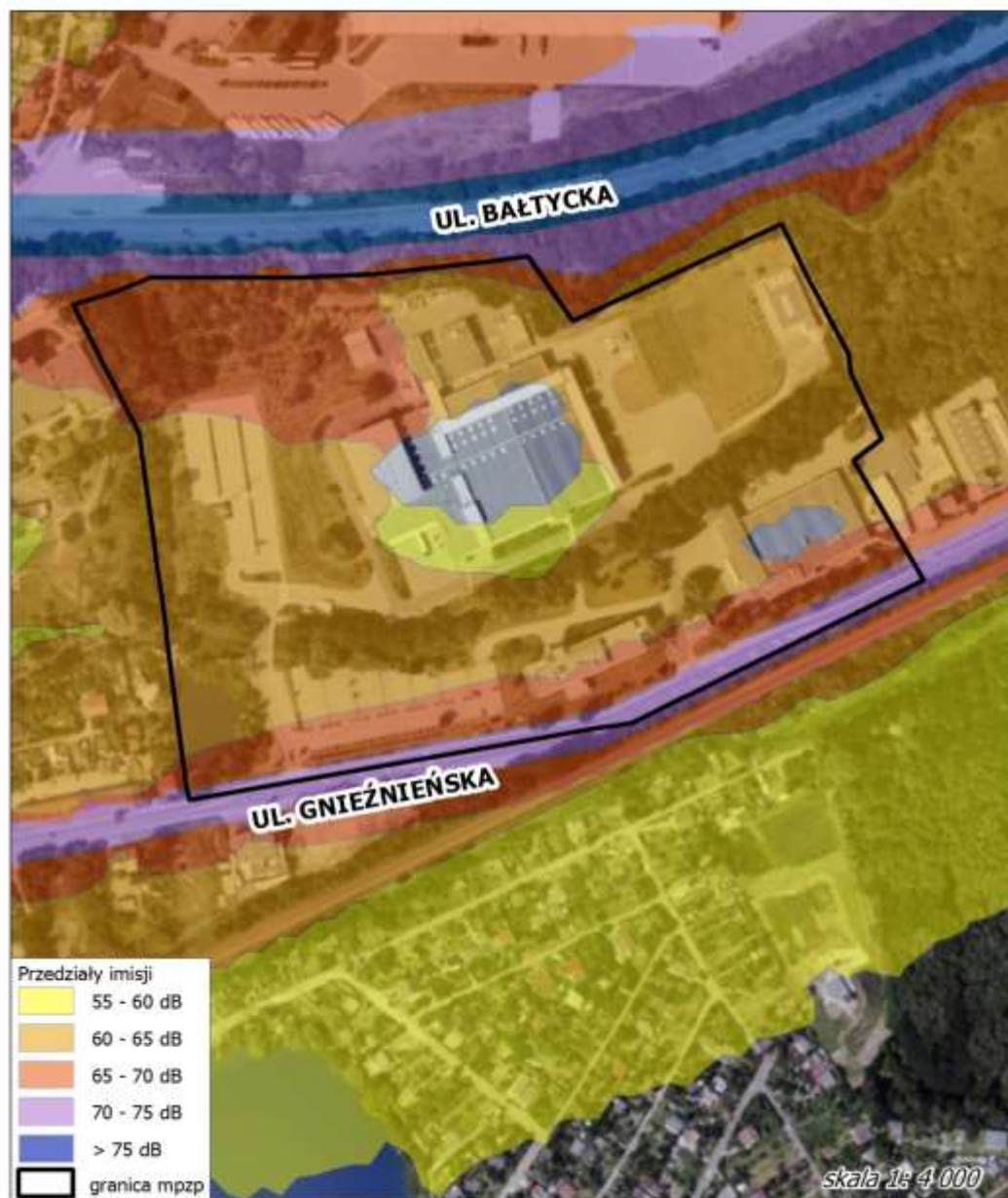
 GRANICA OBSZARU OBJĘTEGO OPRACOWANIEM MPZP "BAŁTYCKA - GNIEŻNIENSKA" W POZNANIU

SKALA 1:4000



ZASIĘGI ODDZIAŁYWANIA HAŁASU SAMOCHODOWEGO
 W PORZE DZIENNO-WIECZORNO-NOCNEJ (LDWN) - W STANIE ISTNIEJĄCYM

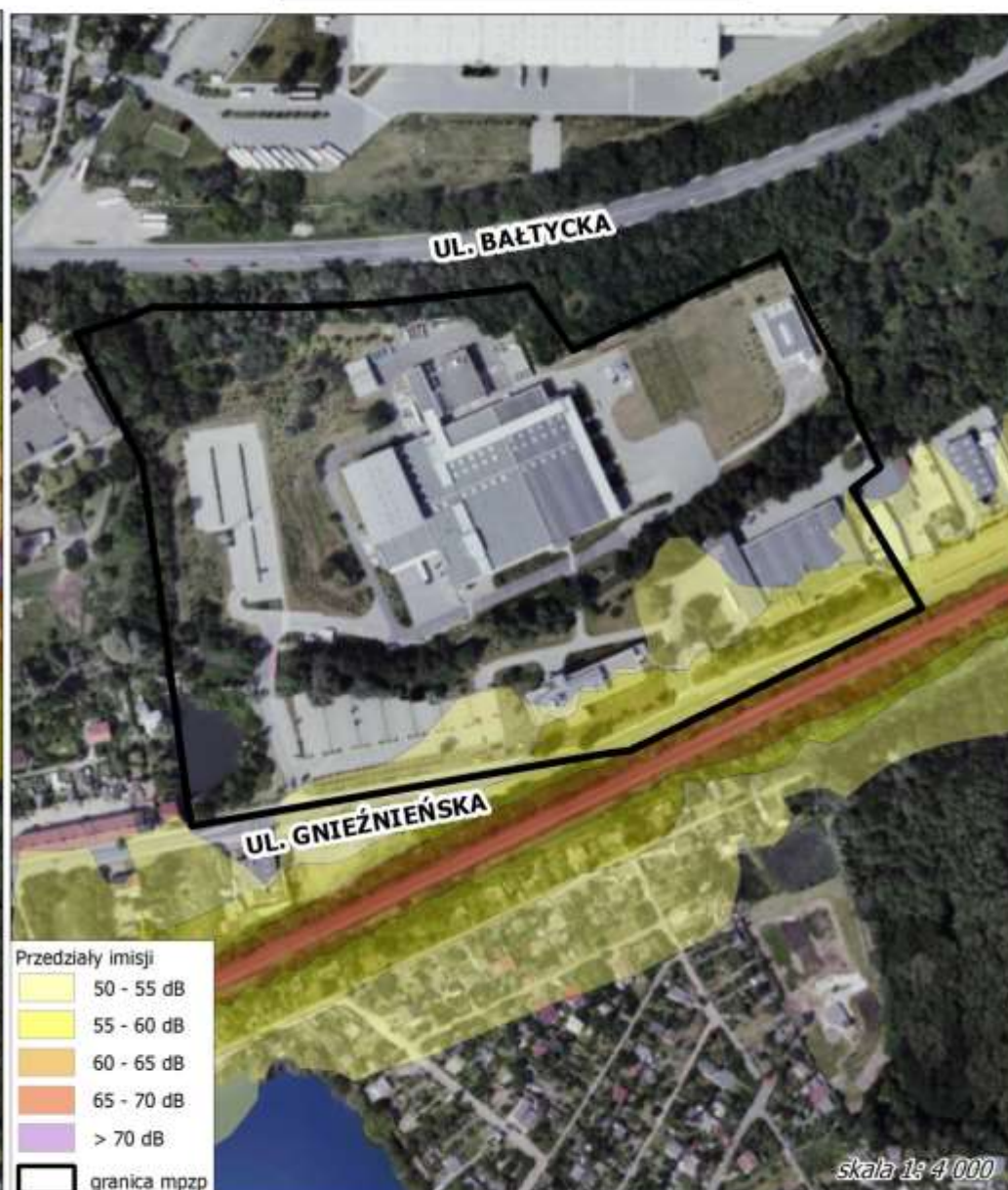
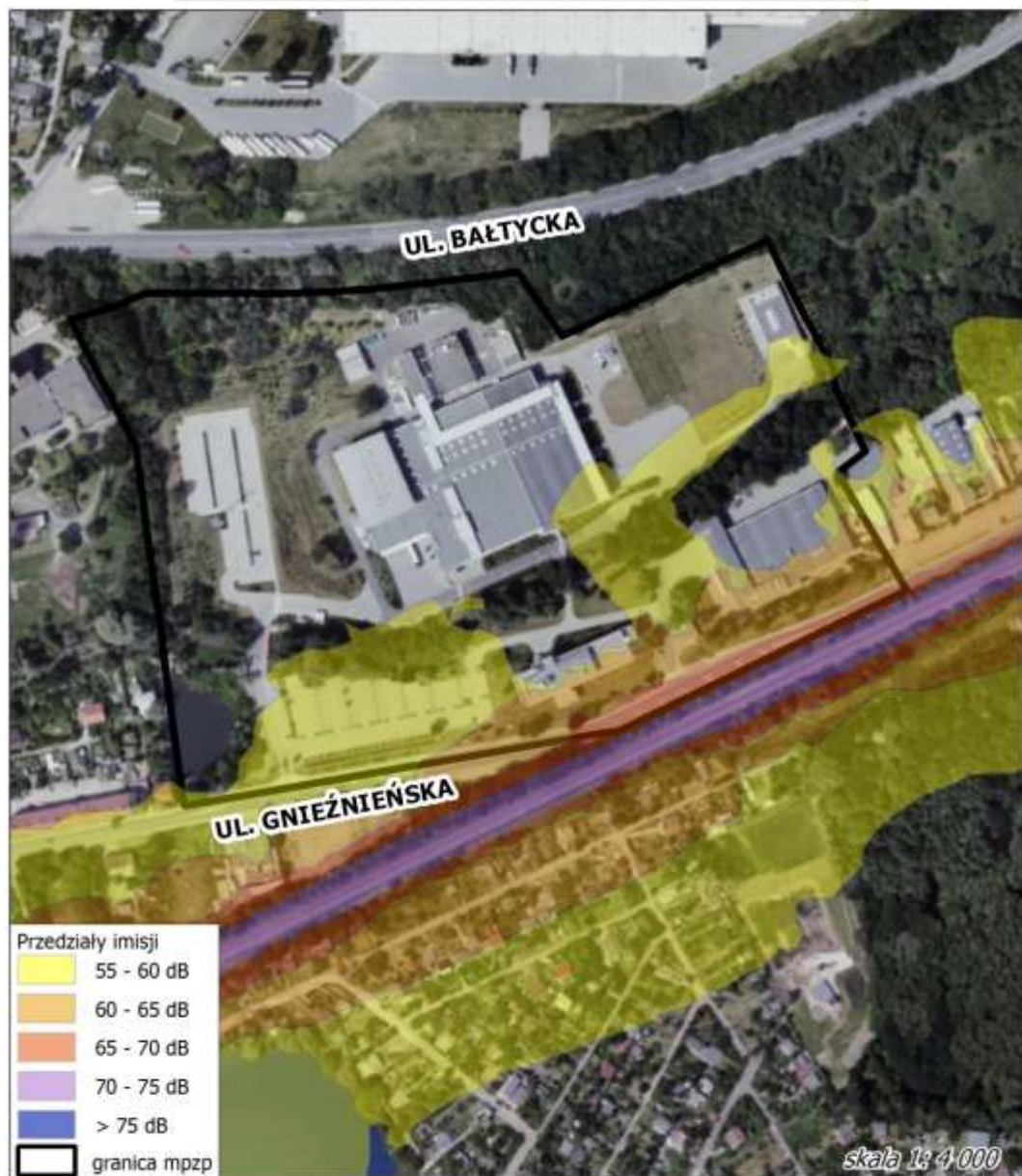
ZASIĘGI ODDZIAŁYWANIA HAŁASU SAMOCHODOWEGO
 W PORZE NOCNEJ (LN) - W STANIE ISTNIEJĄCYM



Źródło: Mapa akustyczna miasta Poznania 2012, AkustIX, Urząd Miasta w Poznaniu, listopad 2012

ZASIĘGI ODDZIAŁYWANIA HAŁASU KOLEJOWEGO
W PORZE DZIENNO-WIECZORNO-NOCNEJ (LDWN) - W STANIE ISTNIEJĄCYM

ZASIĘGI ODDZIAŁYWANIA HAŁASU KOLEJOWEGO
W PORZE NOCNEJ (LN) - W STANIE ISTNIEJĄCYM



Źródło: Mapa akustyczna miasta Poznania 2012, AkustiX, Urząd Miasta w Poznaniu, listopad 2012

DOKUMENTACJA FOTOGRAFICZNA OBSZARU OPRACOWANIA

Fot. 1. Panorama widoczna od strony wjazdu z ul. Gnieźnieńskiej. W tle widoczny budynek biurowy Nivea Polska Sp z o.o.



Fot. 2. Widok na zieleń wysoką w otoczeniu rzeki Głównej. Teren pomiędzy budynkami biurowymi a halami produkcyjno-magazynowymi.



Fot. 3. Widok w kierunku ul. Gnieźnieńskiej.



Fot. 4. Teren przy wschodniej granicy obszaru opracowania. W tle widoczna zabudowa usługowa rozlokowana przy ul. Gnieźnieńskiej.



Fot. 4. Budynki produkcyjne i magazynowe położone przy północno-wschodniej granicy opracowania



Fot.6. Magazyn wysokiego składowania.



Fot.7. Hala biurowo-produkcyjna przy rzece Głównej



Fot. 8. Plac zabaw przy budynku zakładowego przedszkola. W tle tereny usługowe położone poza wschodnią granicą opracowania.



Fot. 9. Nasadzenia drzew przewidziane do wycięcia w związku z planowaną rozbudową zakładu.



Fot. 10. Teren przewidziany pod rozbudowę zakładu położony w północno-wschodniej części obszaru opracowania.



Fot. 11. Rzeka Główna w granicach obszaru opracowania.



Fot. 12. Widok na oczko wodne zlokalizowane przy południowo-zachodniej granicy opracowania.



Fot. 13. Wylot kolektora deszczowego do rzeki Głównej, zlokalizowanego przy zachodniej granicy obszaru opracowania.



Fot. 14. Zabezpieczenia na rzece Głównej zapobiegające przedostawaniu się zwierząt na teren zakładu.



