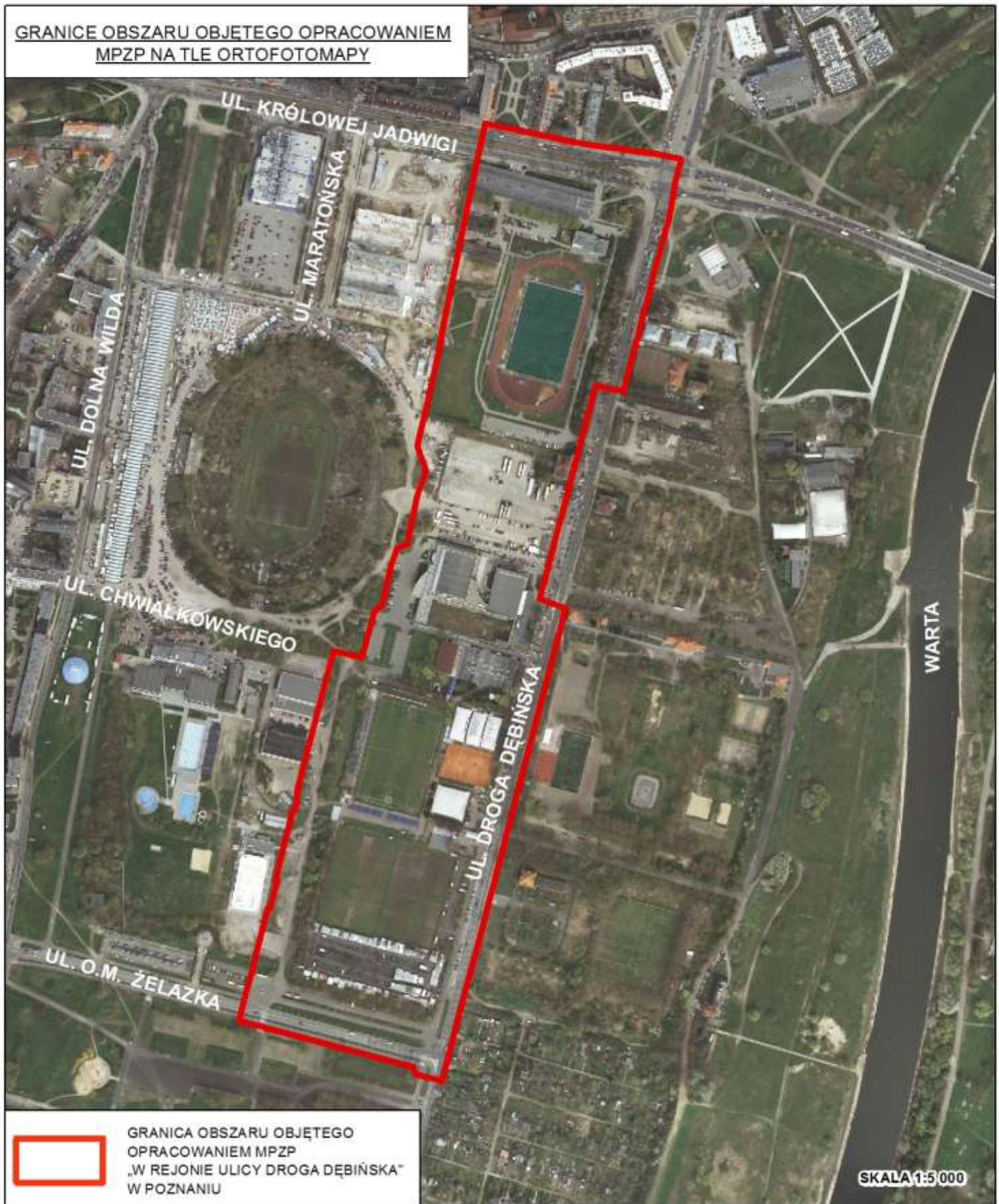
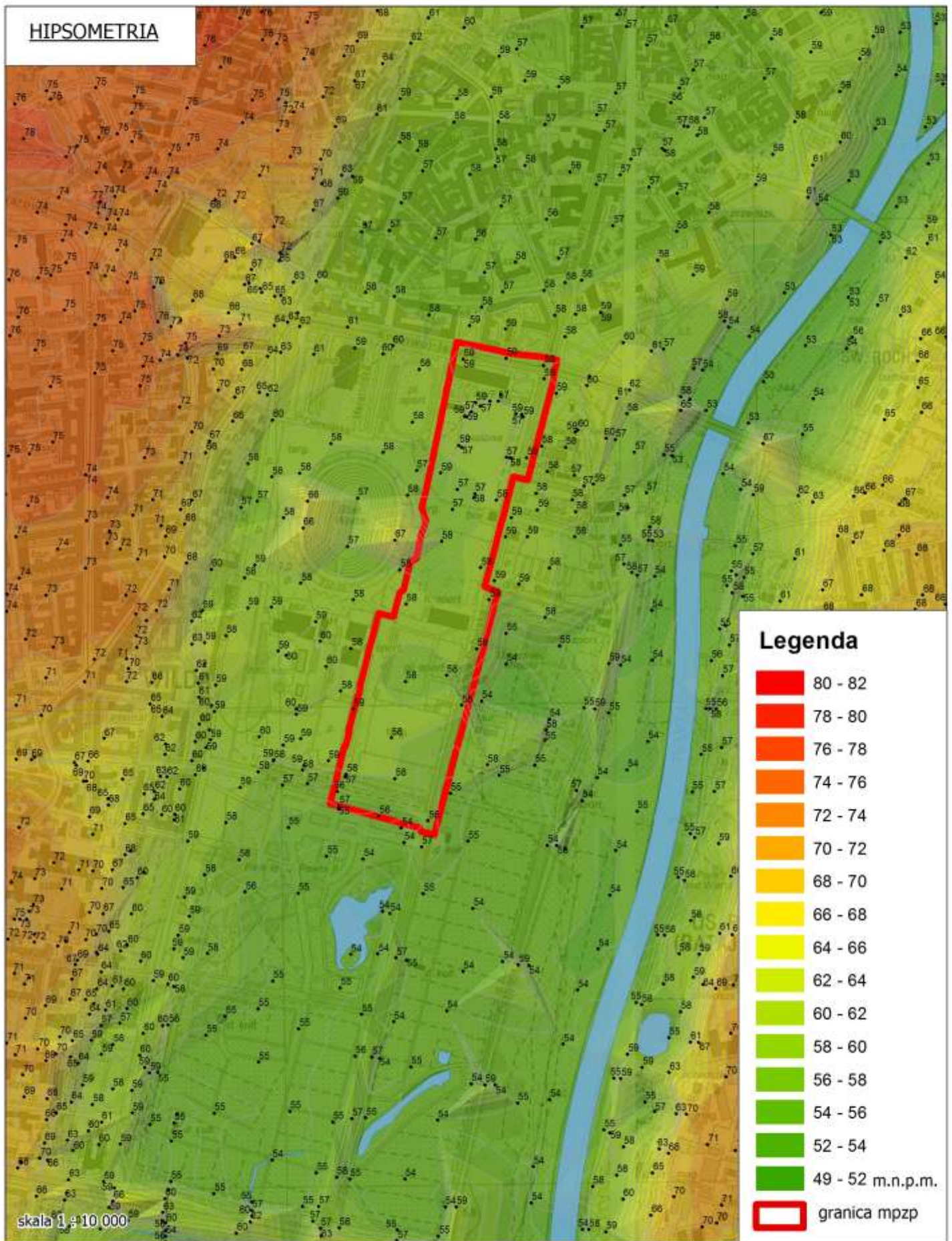
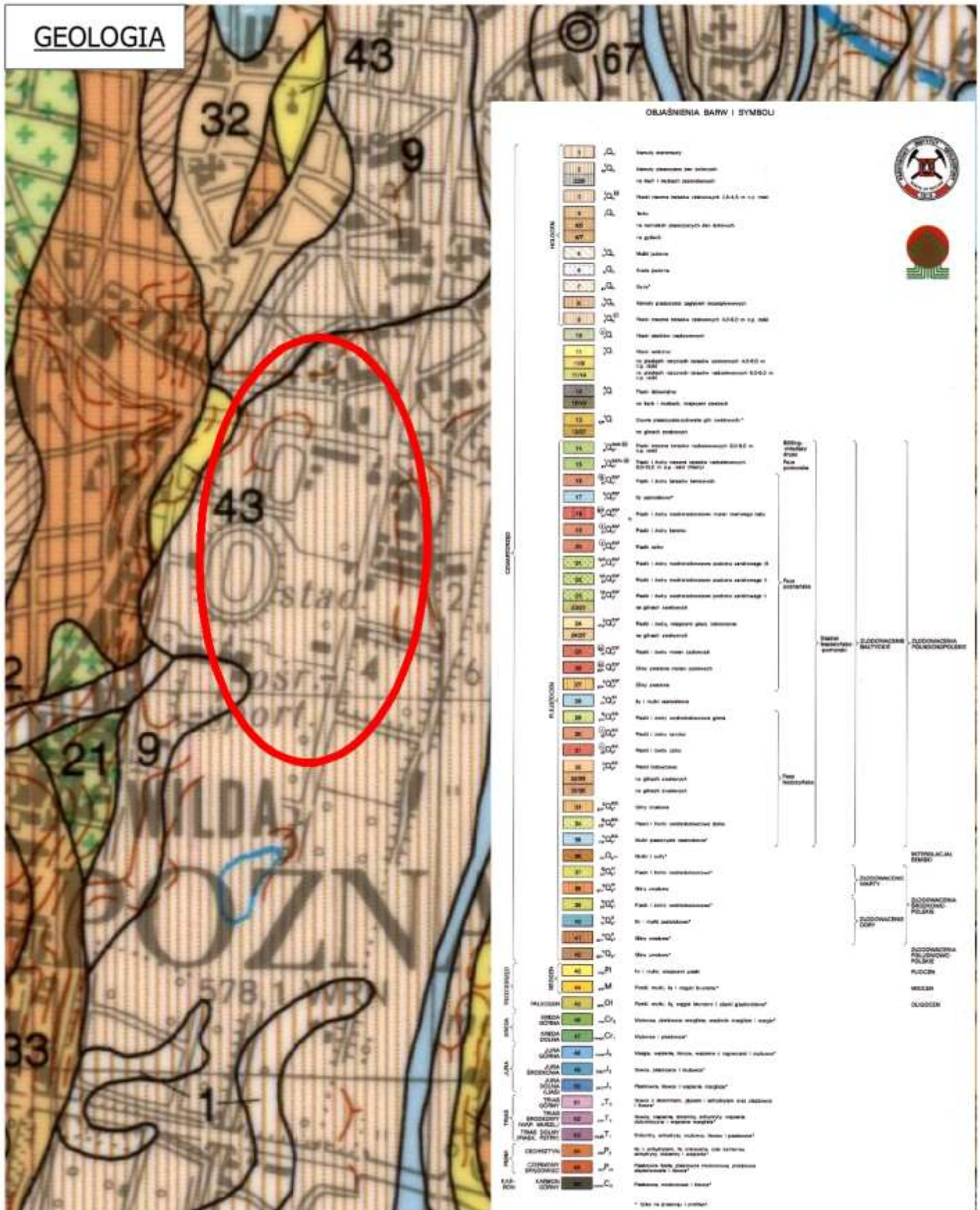


**GRANICE OBSZARU OBJĘTEGO OPRACOWANIEM
MPZP NA TLE ORTOFOTOMAPY**

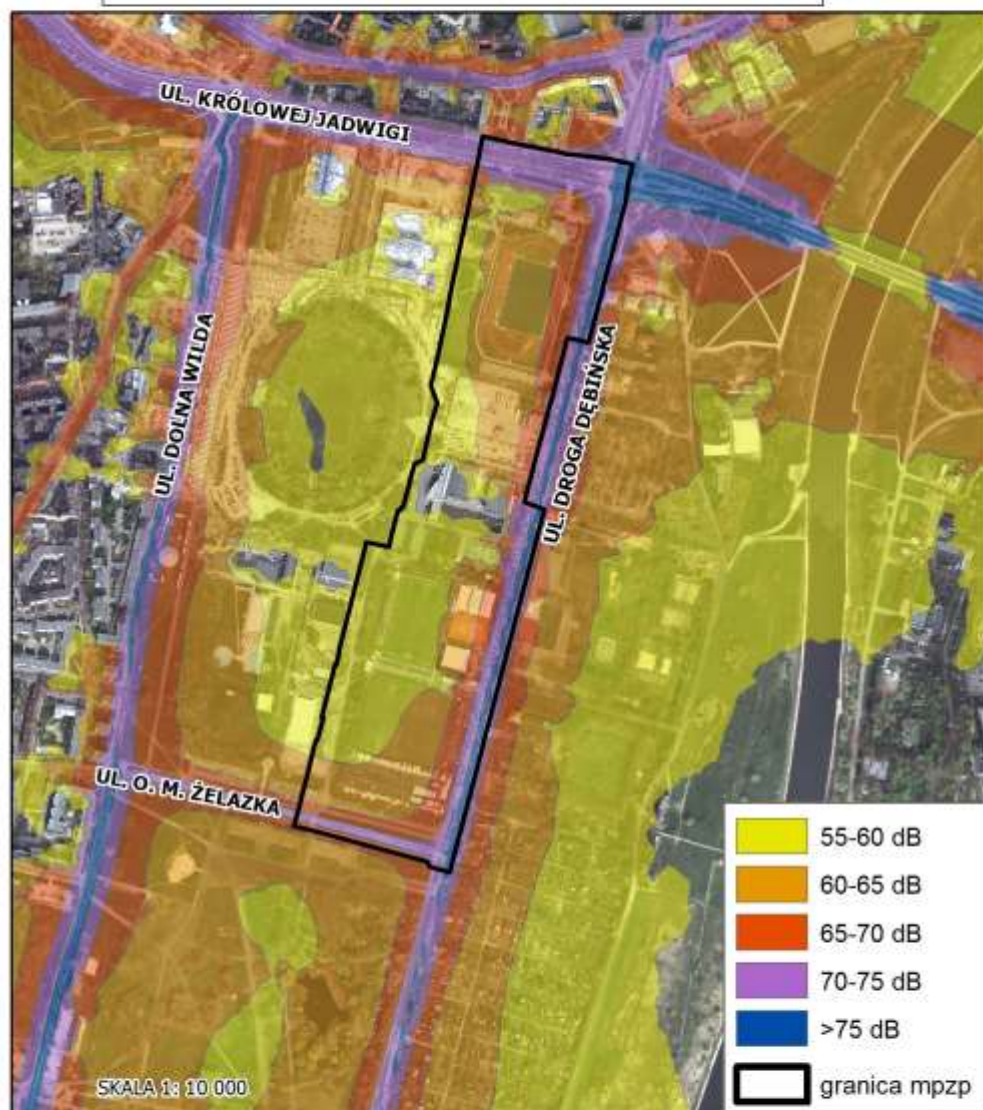




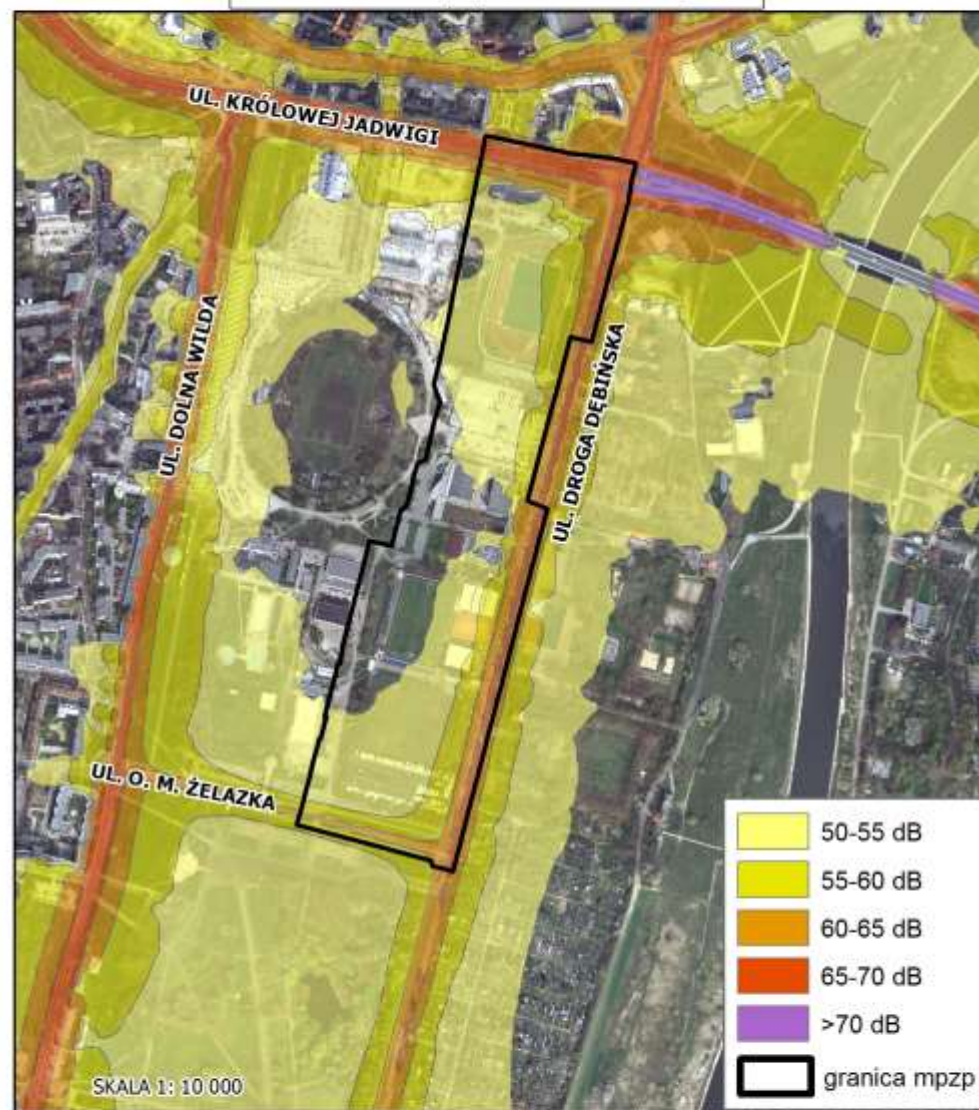


źródło: Szczegółowa mapa geologiczna Polski, fragment ark. 471 Poznań, Państwowy Instytut Geologiczny,

ZASIĘGI ODDZIAŁYWANIA HAŁASU SAMOCHODOWEGO
W PORZE DZIENNO-WIECZORNO-NOCNEJ (LDWN) - W STANIE ISTNIEJĄCYM

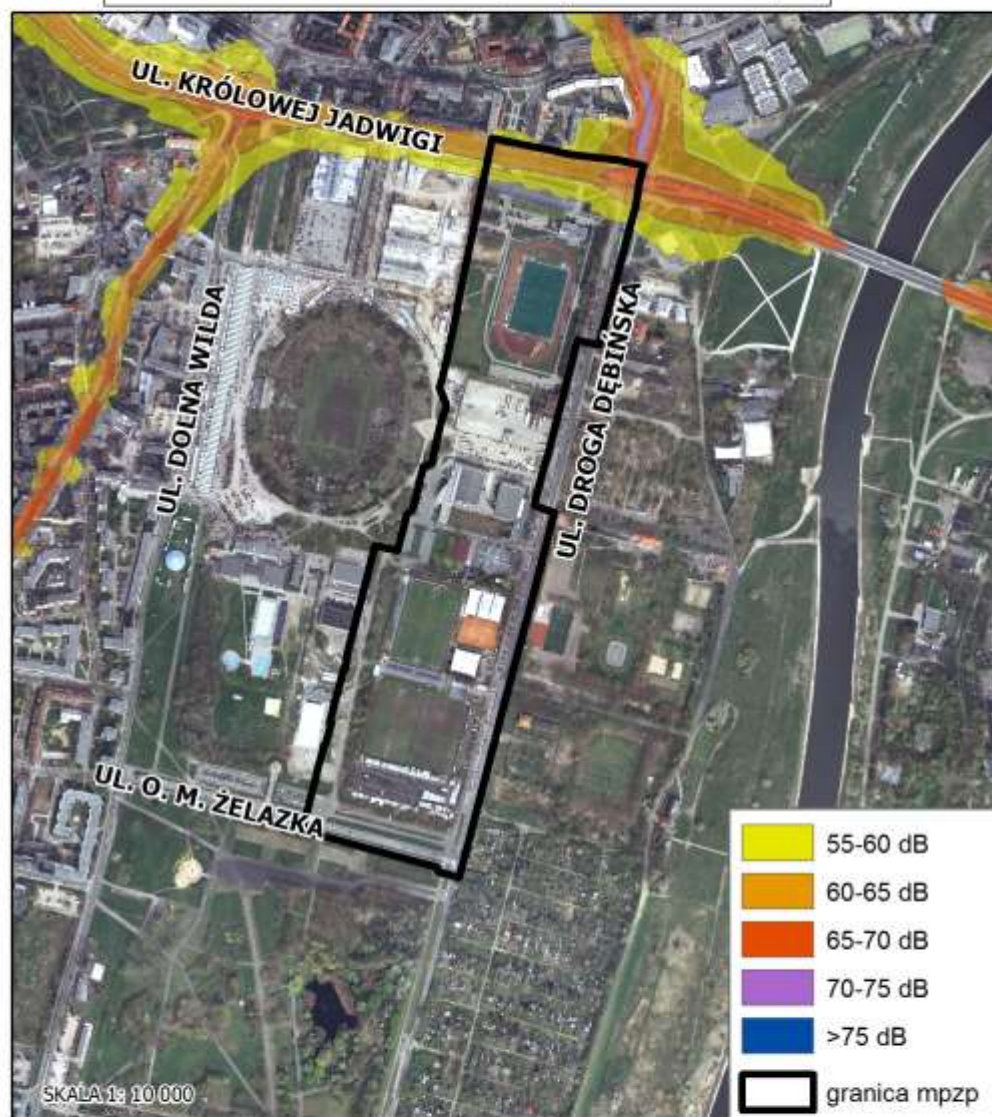


ZASIĘGI ODDZIAŁYWANIA HAŁASU SAMOCHODOWEGO
W PORZE NOCNEJ (LN) - W STANIE ISTNIEJĄCYM

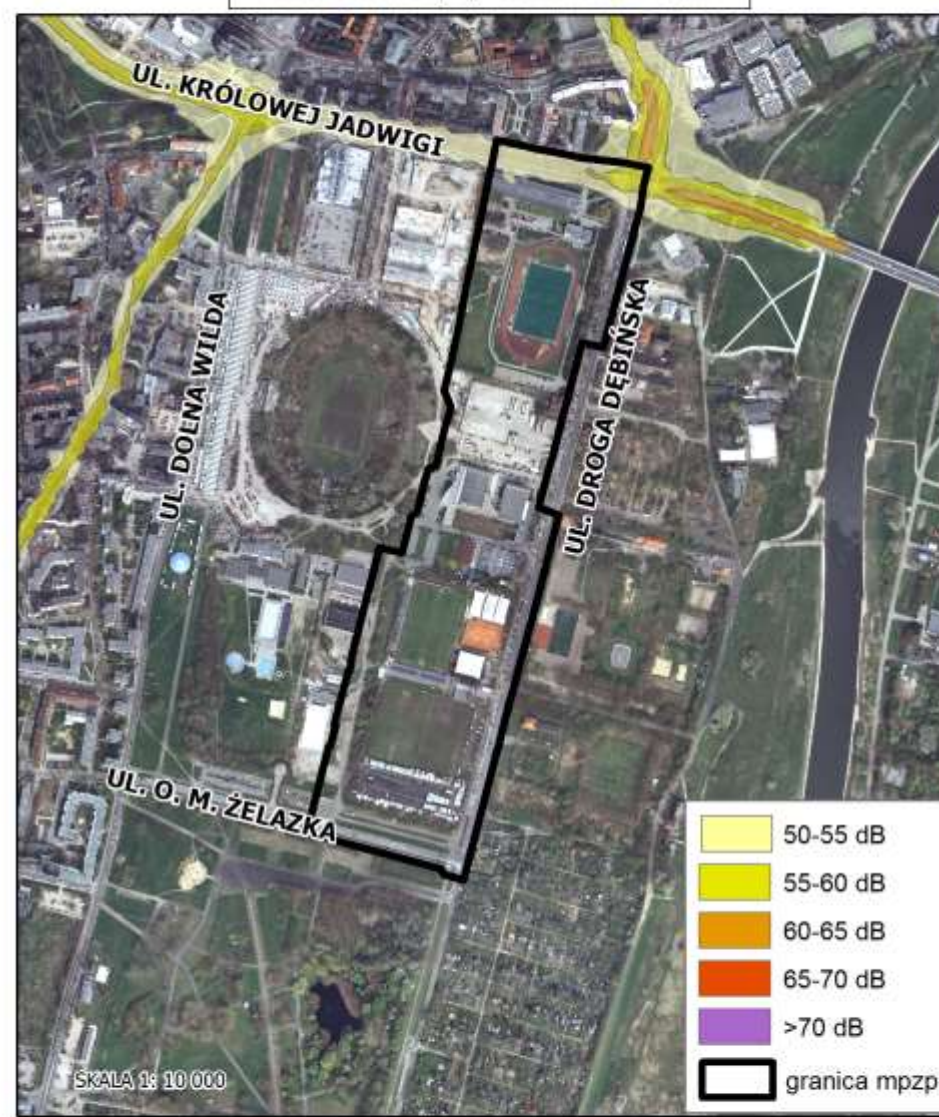


Źródło: Mapa akustyczna miasta Poznania 2012, AkustiX, listopad 2012

ZASIĘGI ODDZIAŁYWANIA HAŁASU TRAMWAJOWEGO
W PORZE DZIENNO-WIECZORNO-NOCNEJ (LDWN) - W STANIE ISTNIEJĄCYM



ZASIĘGI ODDZIAŁYWANIA HAŁASU TRAMWAJOWEGO
W PORZE NOCNEJ (LN) - W STANIE ISTNIEJĄCYM



Źródło: Mapa akustyczna miasta Poznania 2012, AkustiX, listopad 2012

PROGNOZA ODDZIAŁYWANIA NA ŚRODOWISKO
DOTYCZĄCA PROJEKTU MIEJSCOWEGO PLANU ZAGOSPODAROWANIA PRZESTRZENNEGO „W REJONIE
ULICY DROGA DĘBIŃSKA” W POZNANIU
DOKUMENTACJA FOTOGRAFICZNA OBSZARU OPRACOWANIA

Fot. 1. Tereny sportowe AWF, w tle budynki dydaktyczne



Fot.2. Budynek chroniony zapisami planu (ul. Droga Dębińska)



Fot. 3. Widok na place parkingowe i teren budowy obiektów AWF
(w tle budynki przy ul. Maratońskiej i Andersia Tower)



Fot.4. Budynek Klubu Sportowego Warta i droga wewnętrzna
(dojazd do terenów sportowych)



Fot. 5. Rzędy drzew przy zachodniej stronie ul. Droga Dębińska



Fot. 6. Stoiska kwiatowe przy ul. Droga Dębińska



Fot. 7. Teren przy zachodniej granicy planu



Fot. 8. Ulica Królowej Jadwigi



ZAŁĄCZNIK NR 1

MIEJSCOWY PLAN ZAGOSPODAROWANIA PRZESTRZENNEGO "W REJONIE ULICY DROGA DĘBIŃSKA" W POZNANIU

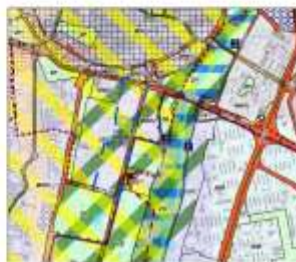
SKALA 1 : 1 000



- Oznaczenia**
- Granica obszaru objętego planem
 - Linia rozgraniczająca tereny o różnych przeznaczeniach lub różnych zasadach zagospodarowania
 - Obowiązkowa linia zabudowy
 - Maksymalna nieprzekraczalna linia zabudowy
 - Tereny zabudowy usługowej - usług sportu i rekreacji w formie zieleni
 - Orientacyjna lokalizacja rzędu drzew
 - Sieć ścieżki pieszej i rowerowej
 - Tereny dróg publicznych
 - Tereny dróg wewnętrznych
 - Budyunki chronione planem
 - Istniejące kolektory deszczowe lub ściekowe
 - Orientacyjna przebieg projektowanego kolektora deszczowego
 - Istniejąca magistrala ciepła - podziemna
 - Istniejące kolektory ogólnospławne
 - Orientacyjna przebieg projektowanych kolektorów ogólnospławnych lub sanitarnych
 - Istniejąca magistrala wodociągowa



WYRYS Z STUDIUM UMIAROWIAJĄCY I KIERUNKÓW ZAGOSPODAROWANIA PRZESTRZENNEGO MIASTA POZNANIA
 (uchwała Nr LXXXI/1277/2014 Rady Miasta Poznania z dnia 23 września 2014 r.)
 WSKRĘŚNIK
 Skala 1 : 15 000



- TERENY O SPECYFICZNYCH WYMAGANIACH ZAGOSPODAROWANIA**
- ZIELONE TERENY (ZIELONE STREFY, REZERWATY ZIELONE)
 - ZIELONE TERENY (ZIELONE STREFY, REZERWATY ZIELONE)
 - ZIELONE TERENY (ZIELONE STREFY, REZERWATY ZIELONE)
- OBIEKTY CHRONIONE NA PODSTAWIE PRZEPISÓW SPECYFICZNYCH**
- OBIEKTY CHRONIONE NA PODSTAWIE PRZEPISÓW SPECYFICZNYCH
 - OBIEKTY CHRONIONE NA PODSTAWIE PRZEPISÓW SPECYFICZNYCH
- SIATKI STRUKTURY FUNKCJONALNO-PRZESTRZENNEJ**
- SIATKI STRUKTURY FUNKCJONALNO-PRZESTRZENNEJ
 - SIATKI STRUKTURY FUNKCJONALNO-PRZESTRZENNEJ
 - SIATKI STRUKTURY FUNKCJONALNO-PRZESTRZENNEJ
- SIATKI STRUKTURY TRANSPORTOWEJ - BIEŻĄCE I ALTERNATYWNE**
- SIATKI STRUKTURY TRANSPORTOWEJ - BIEŻĄCE I ALTERNATYWNE
 - SIATKI STRUKTURY TRANSPORTOWEJ - BIEŻĄCE I ALTERNATYWNE